



Bild: San Sac



Bild: San Sac

Avfallshantering sker med bottenförmående behållare typ SANSAC RMP eller likv, tömning med kranbil

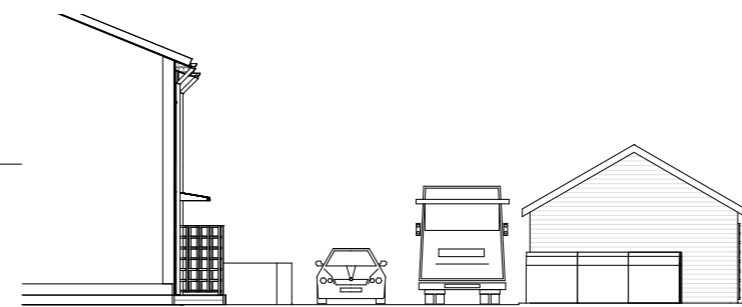
Streckade cirklar anger max 50 m avstånd från hus till närmaste avfallsbehållare.

Avfall 4 st platser med 1 st 1300 liter behållare för mat och 1 st 1300 liter för restavfall
Miljöstation på 2 st platser med 8 fraktioner / 1300 liters behållare

Avfallsfraktion	Liter per vecka småhus, cirka	totalt ca 70 småhus
1. Matavfall		1400
2. Restavfall	50-70	3500-4900
3. Returpapper (tidningar)	15	1050
4. Pappersförpackningar (inkl. wellpapp)	25-30	1750-2100
5. Plast	15-20	1050-1400
6. Metallförpackningar	1	70
7. Färgade glasförpackningar	2	140
8. Ofärgade glasförpackningar	1	70

Uppsamlingsplats för container

Tillfällig plats för 10 m3 container för säsongstömningar av grov och trädgårdsavfall



Gatusektion vid miljöstation skala 1:200 (A3)