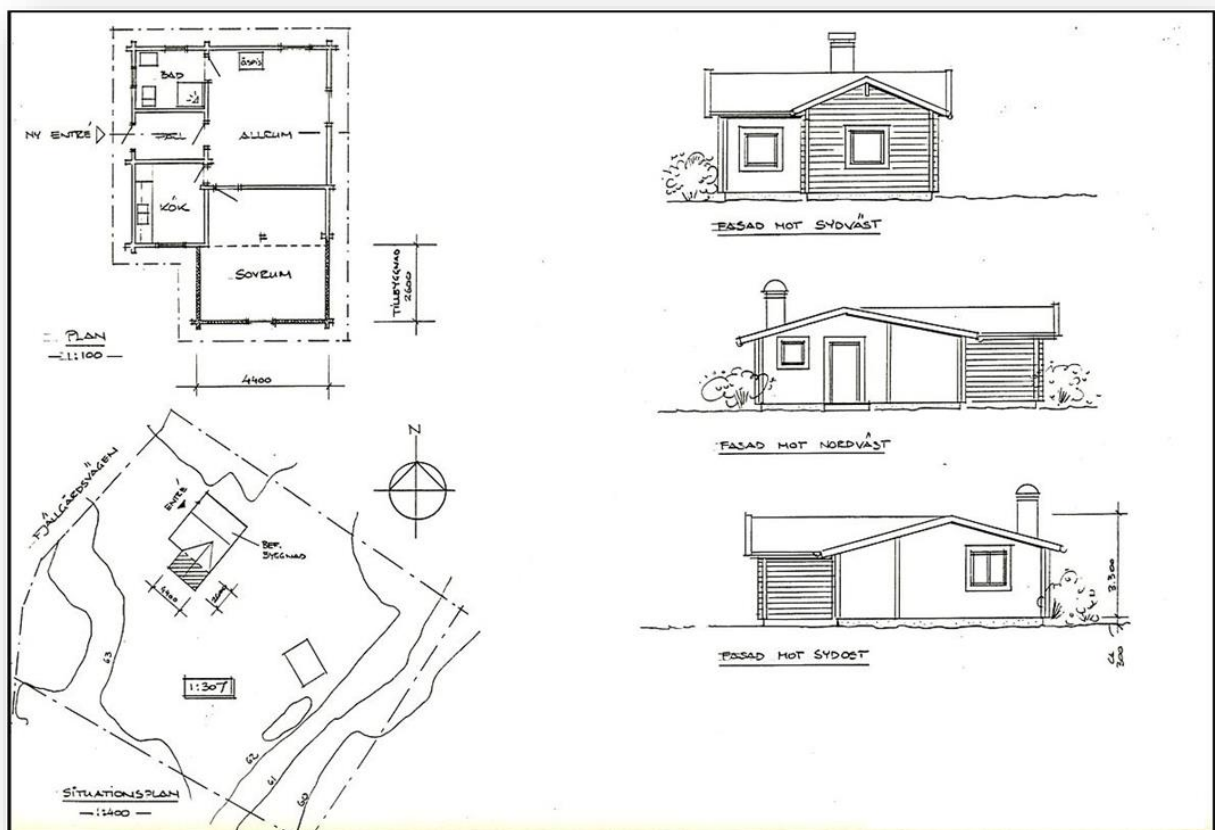




JÄRFÄLLA

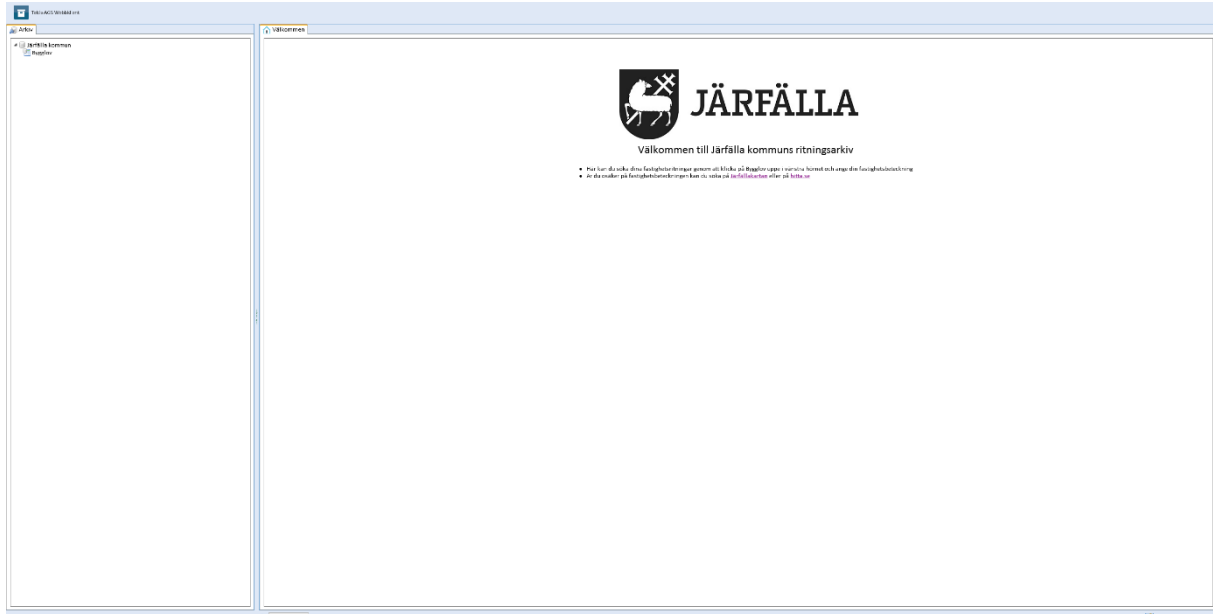
LATHUND

RITNINGSAKRIV Järfälla kommun



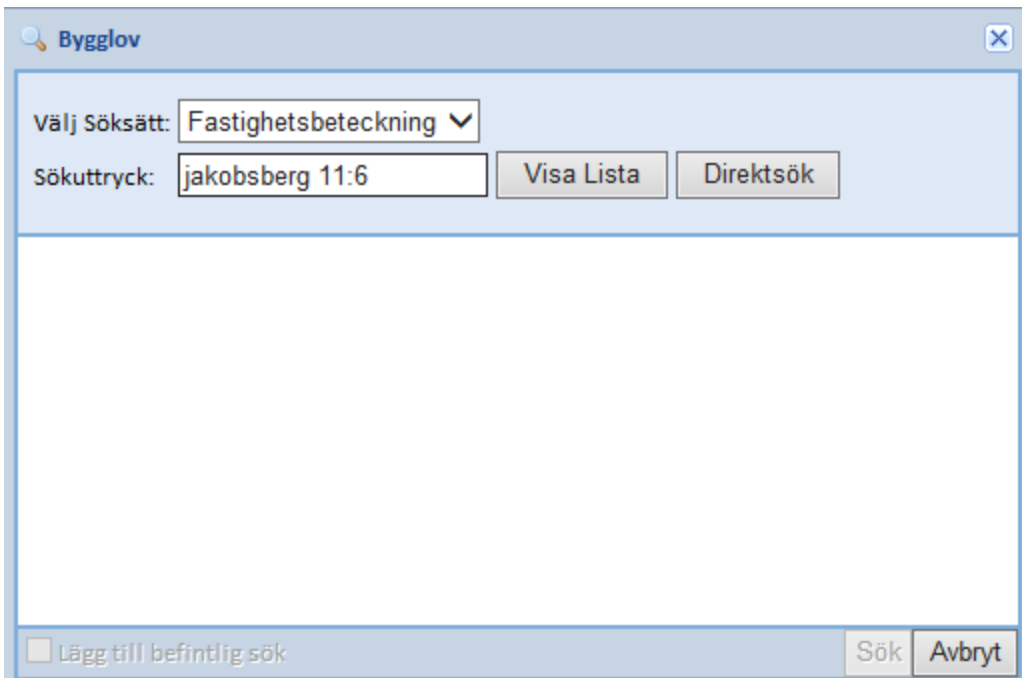
Hitta ritningsarkivet

För att få tillgång till arkivet gå till https://ritningsarkiv.jarfalla.se/ags_pro/# så kommer du till en startsida.



Söka efter fastigheter

För att se ritningar i bygglovsarkivet, klicka på **Bygglöv** i fältet till vänster. En dialogruta öppnas

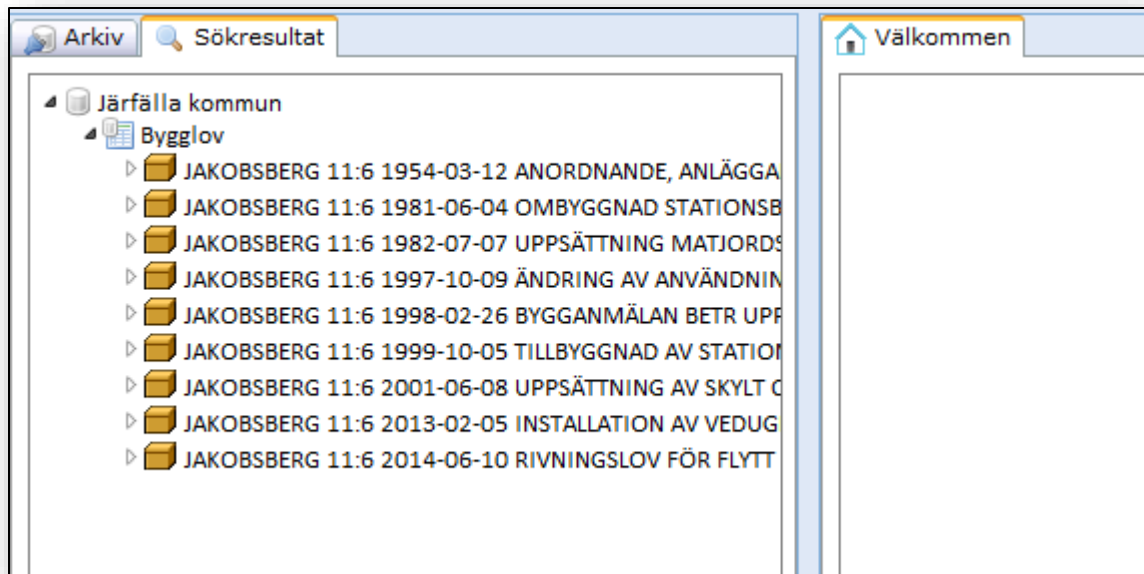
The screenshot shows a dialog box titled "Bygglöv". It has a search bar with a dropdown menu labeled "Välj söksätt:" and "Fastighetsbeteckning". Below the search bar is a text input field labeled "Sökuttryck:" containing the text "jakobsberg 11:6". To the right of the input field are two buttons: "Visa Lista" and "Direktsök". At the bottom of the dialog box, there is a checkbox labeled "Lägg till befintlig sök" and two buttons: "Sök" and "Avbryt".

Skriv din fastighetsbeteckning i rutan **Sökuttryck**.

Om du skriver första bokstaven av en fastighetsbeteckning i sökrutan och klickar på **Visa lista** så öppnas en lista på fastigheter vars fastighetsbeteckning börjar med dessa.

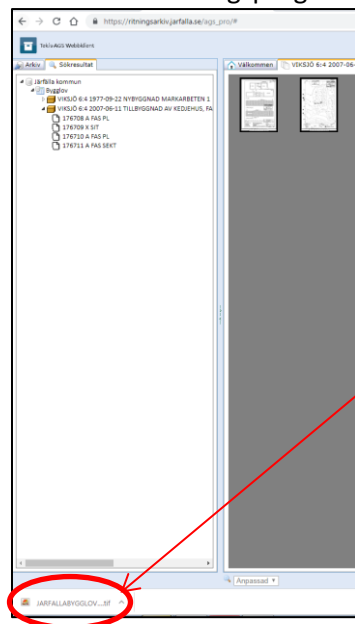
Välj en fastighetsbeteckning och klicka på **Sök**.

Om du känner till fastighetsbeteckningen, skriv den i sökrutan och klicka på **Direktsök**.
Programmet visar arkiverade ärenden på fastigheten.



Titta på ritningar

Klicka på pilen för att öppna ett ärende och se en lista på arkiverade handlingar. Handlingarna är sparade i olika format under åren. På senare år är de sparade i PDF-format och tidigare var det Tiff-format. Klicka på en vald handling och den kommer då att visas. Pdf-filer öppnas i ny flik i din webbläsare Tiff-filer förbereds för nedladdning och om du klickar på filnamnet visas handlingen i ditt förvalda bildvisningsprogram.

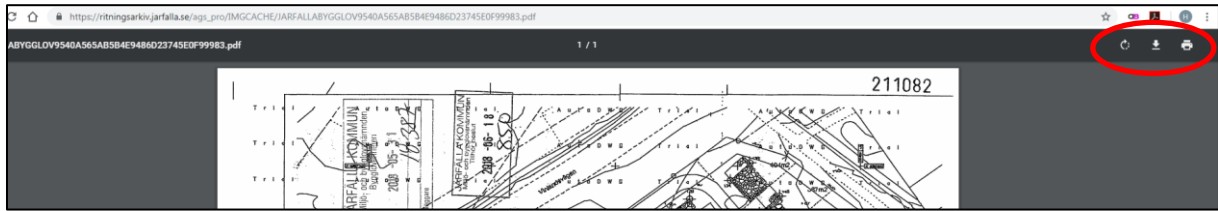




JÄRFÄLLA

Spara handlingar till datorn

Tiff-filer sparas på enklaste sätt i dit bilvisningsprogram och Pdf-filer sparas i webbläsaren (exemplet nedan visar Google Chrome)



För ytterligare information kontakta Järfälla kommun

Telefon 08-580 285 00

E-post: kontakt@jarfalla.se