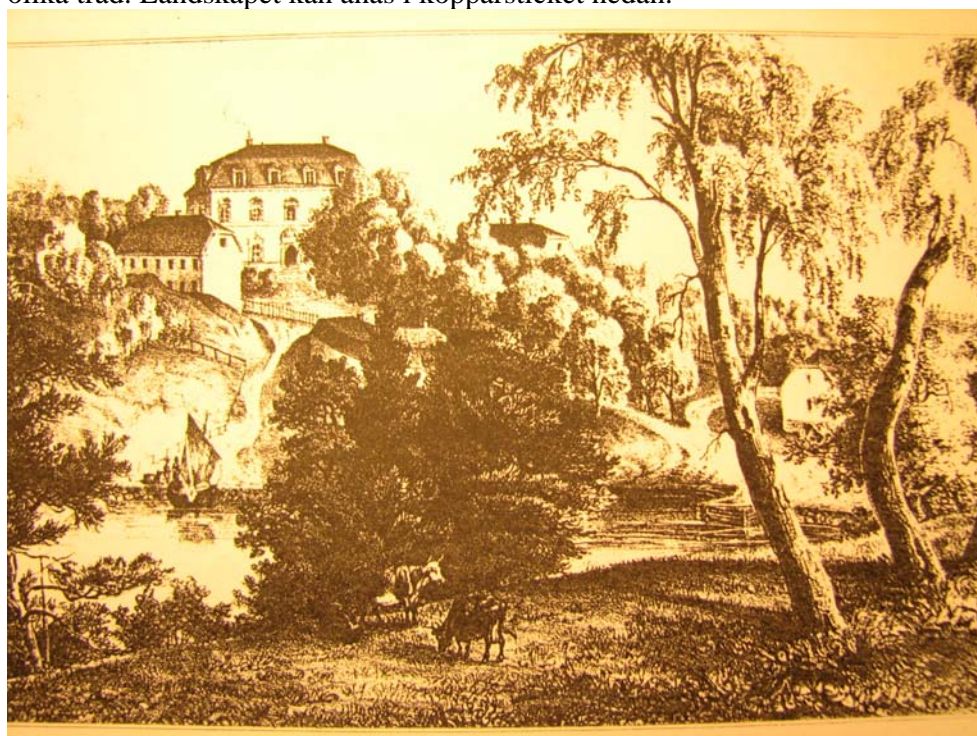


Restaureringsarbete - Betande djur i Friisas backe



Ägare till Görvälns slott var under 1900-talets första hälft Mauritz Sahlin. Solbacka annex uppfördes 1928 – 29. Mauritz Sahlins dotter Lotty bodde då med maken, generalen och adjutanten Torsten Friis, i Solbacka under somrarna. Då Lotty Friis ville gå ut på jakt, valde hon med förkärlek denna halvö att jaga på - därav namnet "Friisas backe".

Väster om Görvälns Slott ligger Friisas backe i Görvälns naturreservat. Görväln har länge varit en brukad och befolkad plats. I skogen på udden finns många gamla träd. Dessa uppvisar ofta en bred krona med grova grenar som börjar nära marken. Själva kronformen berättar att de har växt upp i ett betydligt mer öppet landskap än det vi har idag. Markerna hölls öppna genom betande tamdjur och fortlöpande nedhuggning av olika träd. Landskapet kan anas i kopparsticket nedan.



Kopparstick Görvälns slott 1828.

På kopparsticket syns en trädrik hage med gräsmarker som troligen hade en ganska rik mängd örter som bockrot, backklöver och backglim, alla gynnade av bete. Bildens mjölkkor betade på utmarken under dagen och drevs sedan hem till ladugården om kvällen för mjölkning. I ladugården lämnades också mängder av gödsel, näring från udden, som kunde göda åkrarna året efter. Vinterfoder som höll djuren vid liv under den långa vinterstallningen togs främst på släta marker där djuren stängdes ute på sommaren innan slåttern. Det är dessa marker som kallas inägor och här fanns förutom åkrar också vallar och ängar med blommor som prästkrage, ängsskallra och darrgräs.

I vår tid betar djuren oftast på det som tidigare var åker eller äng och utmarken kallas idag skog och betas nästan aldrig. Ängens blommor betas då innan blomning och missgynnas. Gårdar som har djur behöver ofta köpa in sitt vinterfoder. Det som händer då är att de gamla betesmarkerna växer igen och att området får ett extra tillskott av näring i kretsloppet. Det i sin tur bidrar till att utmarksskogarna tätnar och tappar sina vidkroniga gamla ekar och andra värdefulla träd och de betesgynnade växterna, djuren och svamparna.

Nygammalt bruk

I Friisas backe pågår ett arbete med att återta det äldre brukssystemet med inäga (slåttermark för vinterfoder och åker) och utmark (skogar och hagar som betas innan slåttertiden). Så var hela Sverige inrättat när man var tvungen att hushålla med näringen, innan man fick tillgång till handelsgödsel. I våra dagar är detta brukssystem nästan helt försvunnet. Många av våra hotade växter, djur och svampar hör hemma i detta äldre kulturlandskap.



Den nya stängselingen tillåter ett bruk efter den gamla principen med inäga och utmark. Solbackastigen innebär också att du som inte vill gå in i fällan bland djuren kan passera längs en vacker restaurerad gammal fägata där du på sikt ges möjlighet att uppleva ängens blomsterprakt.

Restaureringen är ett sätt för reservatsförvaltningen att åter låta betesdjuren stå för skötseln av området. På så sätt värnas växter och djur och gamla trädindivider som nu för en tynande tillvaro. Det är också ett sätt att visa besökare hur förfäderna brukade markerna och ett sätt att vårda den hårt näringsbelastade Mälaren.

