

# Elevhälsans medicinska insats



## UPPDRAGET

Det ska finnas elevhälsa för eleverna i skolan

- Medicinska insatser
- Psykologiska insatser
- Psykosociala insatser
- Specialpedagogiska insatser

Elevhälsan ska främst vara förebyggande och hälsofrämjande

Elevernas utveckling mot utbildningens mål ska stödjas



# KOMPETENS EMI

## Skolsköterska

Legitimerad sjuksköterska med specialistutbildning med inriktning mot barnsjuksköterska, distriktssköterska eller skolsköterska

## Skolläkare

Legitimerad läkare med specialistutbildning med inriktning mot distriktsläkare, barnläkare eller skolläkare.



# ORGANISATION

Vårdgivare

Verksamhetschef

Skolsköterska & skolläkare



# STYRDOKUMENT

- ❖ Hälsa- och sjukvårdslagen
- ❖ Patientsäkerhetslagen
- ❖ Skollagen
- ❖ Patientdatalagen
- ❖ Offentlighets- och sekretesslag
- ❖ Socialtjänstlagen
- ❖ Arbetsmiljölagen
- ❖ Socialstyrelsens föreskrifter och allmänna råd
- ❖ Socialstyrelsens och skolverkets vägledning för elevhälsa , 2014
- ❖ m.fl.



# HÄLSOFRÄMJANDE OCH FÖREBYGGANDE ARBETE

	Individ	Grupp	Organisation	
H	Hälsobesök Hälsoinformation	Undervisning/info i grupp Temadag SMART? Info till vårdnadshavare Info/handledning personal Kompetensutveckling Sammanställning hälsoenkäter	EHG Arbetsmiljö (skydds- och allergironder) Vårdgrundsarbete Kvalitetsarbete Sammanställning hälsoenkäter Samverkan internt/externt	
F	Hälsoundersökningar Vaccinationer Egenvård Konsultation Rådgivning Kontrollelever	Undervisning/info i grupp Info vårdnadshavare Info/handledning personal Elev-/klasskonferenser Kompetensutveckling	EHG Krisplan Likabehandlingsplan Policyarbetet Rutinarbete Kvalitetsarbete Samverkan internt/externt	
Å	Elevsamtal Bedömning, utredning Samverkan (t.ex. BUP) Anmälan enl. SoL Remittering	Normbrytande beteende samtal i grupp/klass Föräldramöte Handledning personal Elev-/klasskonferens Krishantering	EHG Rådgivning Samverkan internt/externt	



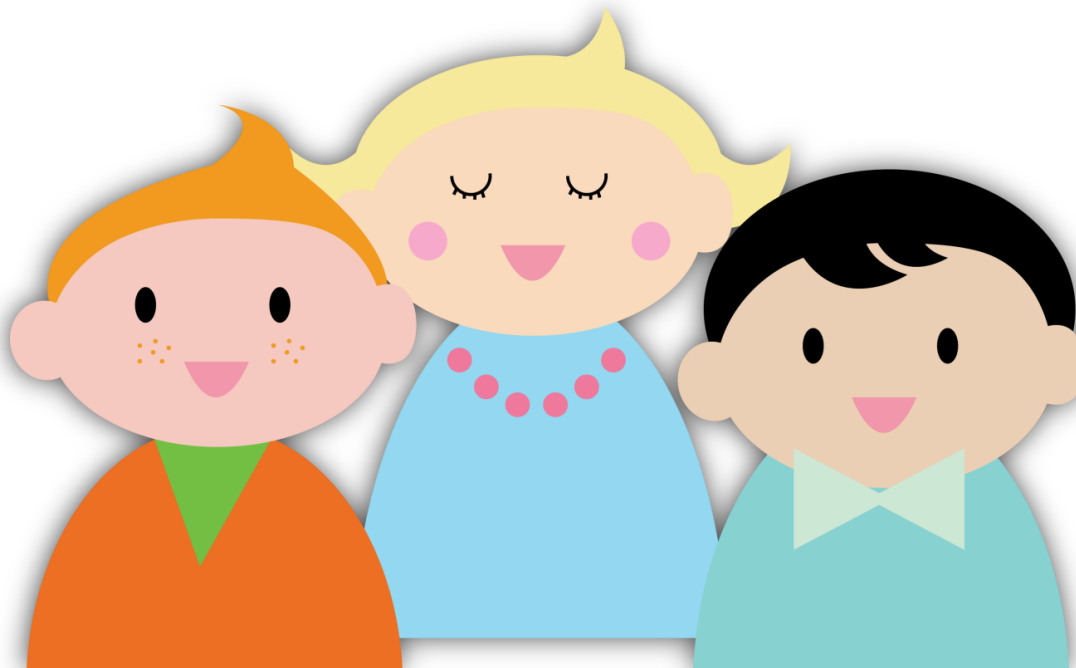
# ÅRSKLASSRELATERADE HÄLSOBESÖK

Hälsobesök

Kontrollelever

Vaccinationer

Läkarundersökningar

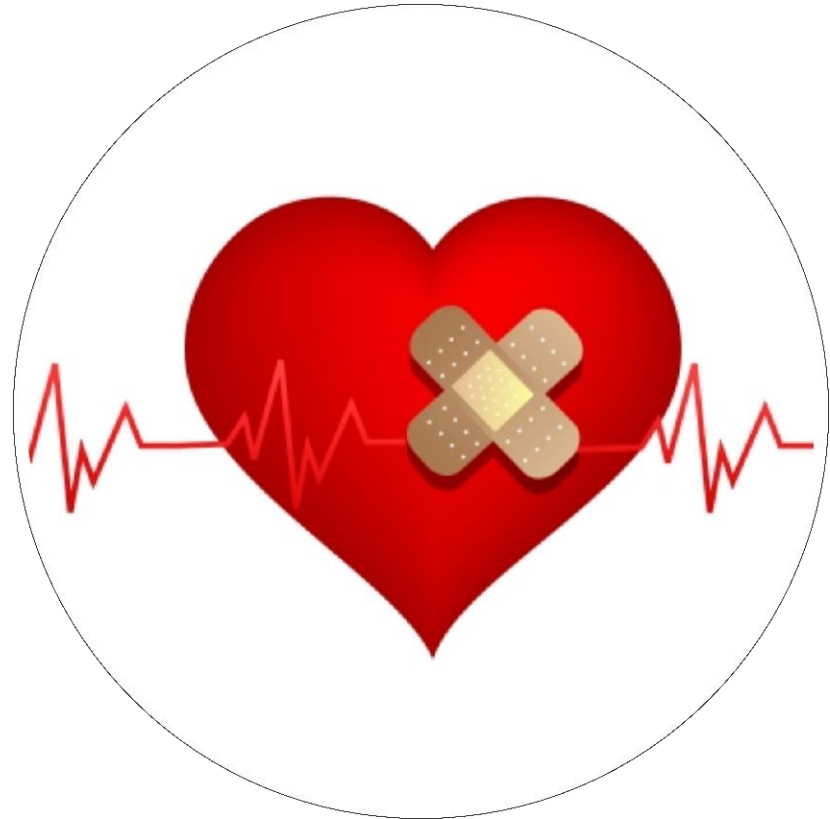


# ÖPPEN MOTTAGNING

Enklare sjukvård

Rådgivning

Stöd





# PATIENTSÄKERHET

Kvalitetsarbete

Verksamhetsplan/verksamhetsberättelse

Statistik

Dokumentation

Utbildning

Kompetensutveckling



# Tack!

**Kontaktuppgifter**

**Gunilla Klerck Marklund**

**Verksamhetschef EMI**

**08-5802 86 10**

**[gunilla.klerck.marklund@jarfalla.se](mailto:gunilla.klerck.marklund@jarfalla.se)**

