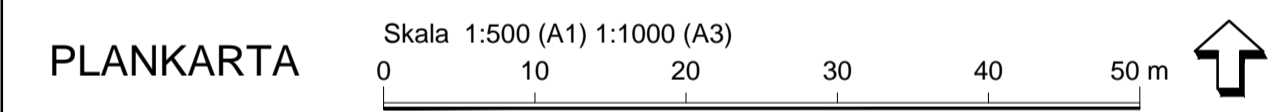


BETECKNINGAR TILL GRUNDKARTA

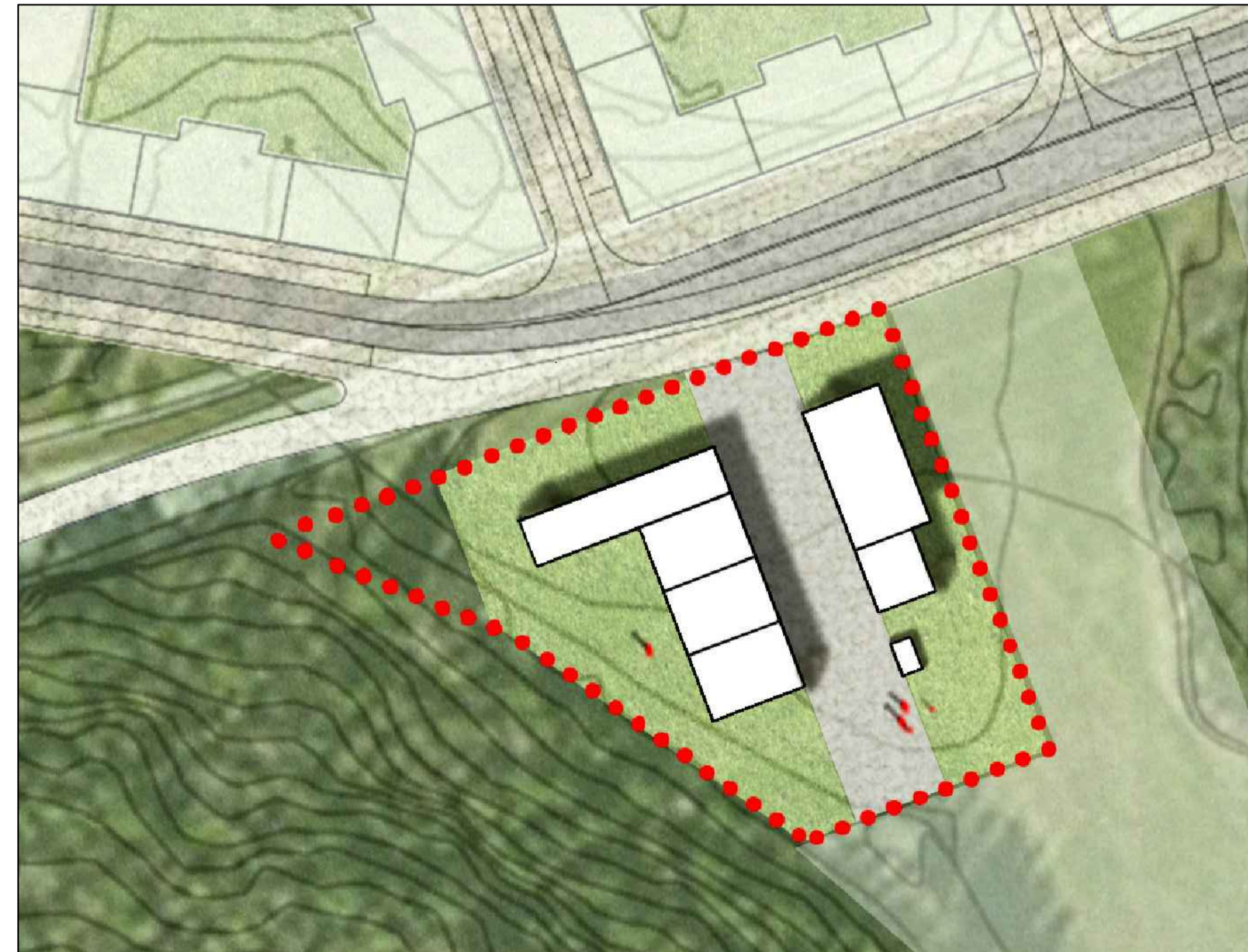
—	Kommungräns	—	Lr	Ledningsrättsområde
—	Traktgräns	* O		Barträd, lövträd
—	Fastighetsgräns	—		Forminnesområde, forminne
—	Byggnader	* / \		Sankmark, åker resp äng
—	Transformatorbyggnad	* *		Ägostlagsgräns
—	Bassäng, pool	—		Barrenskog, Lövsog
—	Staket	—		Underjordiska ledningar:
—	Häck	—	E	Högspänning
—	Mur	—	T	Trafik
—	Stödmur	—	V	Vatten
—	Slänt	—	S	Spillvatten
—	Dike	—	D	Dagvatten
—	Höjdpunkter	—	F	Fjärrvärme
—	Höjdpunkt	—	T	Tunnel eller kulvert
—	Gränspunkt	—	O	Optisk kabel
ga	Gemensamhetsanläggning	—	NV	Norrsvatten
serv	Servitut	—		Gräns för gällande planer

KOORDINATSYSTEM: SWEREF99 18.00
HÖJDSYSTEM: RH2000
GRUNDKARTA UPPRÄTTAD 2018-01-15 M990

Lars Malmestål
Kart- och GIS-chef



Planområdets läge



Illustrationsplan. I denna visas hur fördelningsstationen förhåller sig till planerad bebyggelse norr om Norrviksvägen.

PLANBESTÄMMELSER

Följande gäller inom områden med nedanstående beteckningar. Endast angiven användning och utformning är tillåten. Bestämmelser utan beteckning gäller inom hela området.

GRÄNSER

- Detaljplanegräns
- Användningsgräns
- Egenskapsgräns

ANVÄNDNING AV MARK OCH VATTEN

Allmänna platser

- NATUR** Naturområde.

Kvartersmark

- E** Tekniska anläggningar, fördelningsstation.

UTNYTTJANDEGRAD/FASTIGHETSINDELNING

e 1500 Största tillåten byggnadsarea i kvadratmeter.

BEGRENSNINGAR AV MARKENS BEBYGGANDE

- Byggnad får ej uppföras.

MARKENS ANORDNANDE

Mark och vegetation

- +18,0 Föreskriven höjd över nollplanet för allmän plats. Byggnadsgrunder ska utföras med vattentät konstruktion. Lagsta nivå för golv i byggnader, ventilationsintag och dörrar inom planområdet ska vara minst +18,25. Inom kvartersmark ska grönytefaktor uppnå minst 0,3. Begreppet grönytefaktor förklaras på sida 17 i planbeskrivningen.

Dagvatten

- n₁ Mark ska vara tillgänglig för fördrojning och rening av dagvatten. Inom ytan ska det finnas en fördrojningsvolym på minst 51 m³.

PLACERING, UTFORMNING, UTFÖRANDE

Placering

- p₁ Byggnader ska placeras i huvudsaklig överensstämmelse med illustration. Transformatorbyggnader får inte placeras mot Norrviksvägen.

Utformning och omfattning

- Högsta nockhöjd i meter över nollplanet. Kommunikationsmast på upp till 27 meter över marknivå tillåts.

Byggnadsteknik

- b₁ Grundläggning av byggnader ska ske med pålar så att markstabiliteten inte påverkas.

SKYDD MOT STÖRNINGAR

- m₁ Verksamheten ska inte innebära olägenhet för omgivningen. Dygnskvivalentnivån för buller vid detaljplanegräns mot Norrviksvägen samt Hästa klack får inte överstiga 45 dBA. I övriga riktningar får dygnskvivalentnivån i detaljplanegräns inte överstiga 55 dBA. Under kvälls-, helg- och nattetid får inte buller från fördelningsstationen överstiga 40 dBA vid planerad bostadsbebyggelse norr om Norrviksvägen.

ADMINISTRATIVA BESTÄMMELSER

- Kommunen är huvudman för allmän plats
- Genomförandetid
- Genomförandetiden är 5 år från den dag planen vinner laga kraft.

<p>Järfälla Kommun</p> <p>Detaljplan</p> <p>Plankarta med bestämmelser</p> <p>Illustration</p>	<p>KARTA 1(1)</p>	
	<p>SAMRÅD</p> <p>2017-08-31</p>	<p>GODK.</p> <p>RW</p>
<p>GRANSKNING</p> <p>2018-04-11</p>	<p>GODK.</p> <p>RW</p>	
<p>REVIDERAD</p>		
<p>Barkarby fördelningsstation</p> <p>Fastigheten Barkarby 2:2</p> <p>(upprättad enligt plan- och bygglagen (2010: 900))</p>	<p>ANTAGEN</p> <p>2018-11-19</p>	<p>GODK.</p> <p>RW</p>
	<p>LÄNST.BESLUT</p> <p>2018-12-17</p>	<p>GODK.</p> <p>RW</p>
	<p>LAGA KRAFT</p> <p>2018-12-20</p>	<p>GODK.</p> <p>RW</p>
<p>KOMMUNSTYRELSEFÖRVALTNINGEN</p>	<p>PLANHANDLINGAR:</p> <p>PLANKARTA</p> <p>ILLUSTRATION</p>	
<p>Malin Danielsson</p> <p>Planchef</p>	<p>Ruben Wennerberg</p> <p>Samhällsplanerare</p>	<p>Kst 2016/104</p>
		<p>D 18 11 19</p>