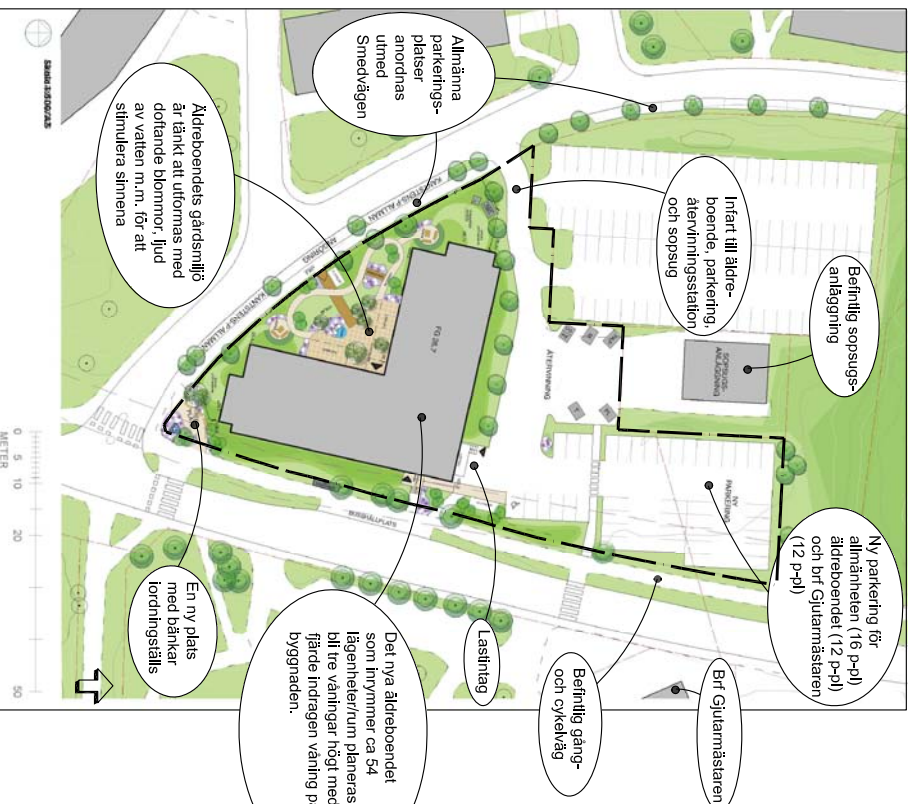


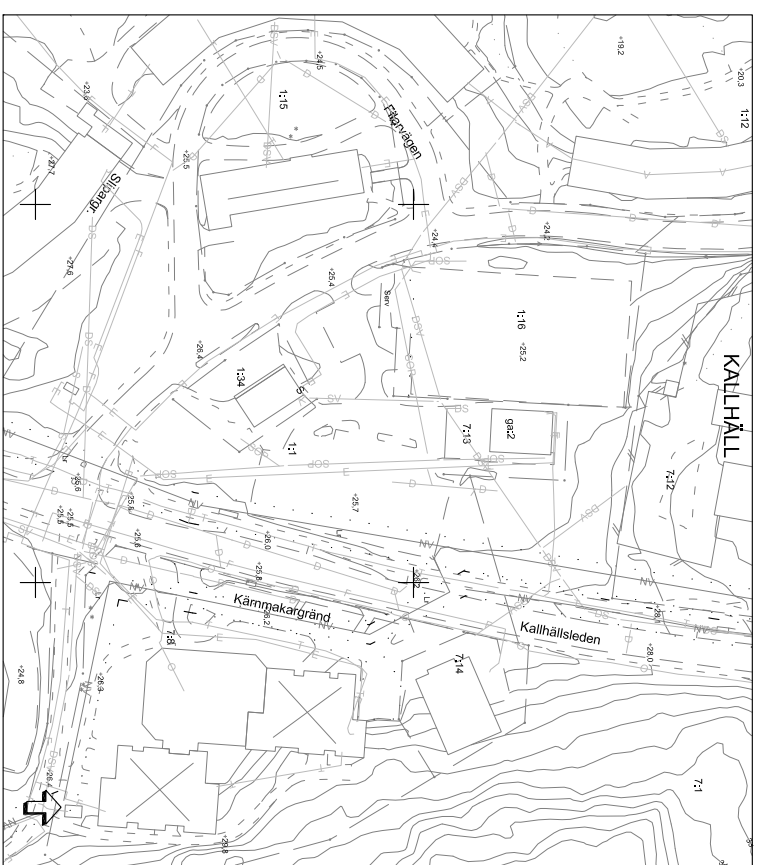
PLANKARTA

Skala: 1:1000 (A1) 1:2000 (A3)  
0 10 20 30 40 50 100

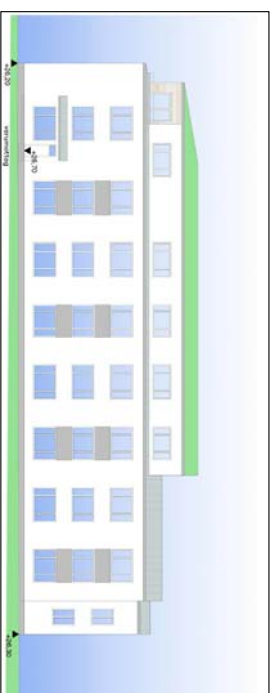


ILLUSTRATION

Planområdesgräns



GRUNDKARTA



Fasad mot norr, idéskiss



Gårdsfasad mot söder, idéskiss



Planområdesläge

BETECKNINGAR TILL GRUNDKARTA	
123	Kommungränser
124	Planområdesgränser
125	Egenskapsgränser
126	Administrativ gränser
127	Planområdesgränser
128	Äldreboendets gårdsmjö
129	Äldreboendets gårdsmjö
130	Äldreboendets gårdsmjö
131	Äldreboendets gårdsmjö
132	Äldreboendets gårdsmjö
133	Äldreboendets gårdsmjö
134	Äldreboendets gårdsmjö
135	Äldreboendets gårdsmjö
136	Äldreboendets gårdsmjö
137	Äldreboendets gårdsmjö
138	Äldreboendets gårdsmjö
139	Äldreboendets gårdsmjö
140	Äldreboendets gårdsmjö
141	Äldreboendets gårdsmjö
142	Äldreboendets gårdsmjö
143	Äldreboendets gårdsmjö
144	Äldreboendets gårdsmjö
145	Äldreboendets gårdsmjö
146	Äldreboendets gårdsmjö
147	Äldreboendets gårdsmjö
148	Äldreboendets gårdsmjö
149	Äldreboendets gårdsmjö
150	Äldreboendets gårdsmjö
151	Äldreboendets gårdsmjö
152	Äldreboendets gårdsmjö
153	Äldreboendets gårdsmjö
154	Äldreboendets gårdsmjö
155	Äldreboendets gårdsmjö
156	Äldreboendets gårdsmjö
157	Äldreboendets gårdsmjö
158	Äldreboendets gårdsmjö
159	Äldreboendets gårdsmjö
160	Äldreboendets gårdsmjö
161	Äldreboendets gårdsmjö
162	Äldreboendets gårdsmjö
163	Äldreboendets gårdsmjö
164	Äldreboendets gårdsmjö
165	Äldreboendets gårdsmjö
166	Äldreboendets gårdsmjö
167	Äldreboendets gårdsmjö
168	Äldreboendets gårdsmjö
169	Äldreboendets gårdsmjö
170	Äldreboendets gårdsmjö
171	Äldreboendets gårdsmjö
172	Äldreboendets gårdsmjö
173	Äldreboendets gårdsmjö
174	Äldreboendets gårdsmjö
175	Äldreboendets gårdsmjö
176	Äldreboendets gårdsmjö
177	Äldreboendets gårdsmjö
178	Äldreboendets gårdsmjö
179	Äldreboendets gårdsmjö
180	Äldreboendets gårdsmjö
181	Äldreboendets gårdsmjö
182	Äldreboendets gårdsmjö
183	Äldreboendets gårdsmjö
184	Äldreboendets gårdsmjö
185	Äldreboendets gårdsmjö
186	Äldreboendets gårdsmjö
187	Äldreboendets gårdsmjö
188	Äldreboendets gårdsmjö
189	Äldreboendets gårdsmjö
190	Äldreboendets gårdsmjö
191	Äldreboendets gårdsmjö
192	Äldreboendets gårdsmjö
193	Äldreboendets gårdsmjö
194	Äldreboendets gårdsmjö
195	Äldreboendets gårdsmjö
196	Äldreboendets gårdsmjö
197	Äldreboendets gårdsmjö
198	Äldreboendets gårdsmjö
199	Äldreboendets gårdsmjö
200	Äldreboendets gårdsmjö

**PLANBESTÄMMLER**

Följande gäller för området med redovisade beteckningar. Där beteckning saknas gäller bestämmelsen från planområdet. Endast angiven användning och utformning är tillåten.

**GRÄNSER**

- Planområdesgränser
- Användningsgränser
- Egenskapsgränser och administrativ gränser

**ANVÄNDNING AV MARK**

- Äldreboende vid Smedsvägen PBL 4 kap 5 § punkt 2
- GATA PBL 4 kap 5 §
- PARK PBL 4 kap 5 §
- Kvartermark PBL 4 kap 5 § punkt 3
- Äldreboende vid Smedsvägen PBL 4 kap 5 § punkt 3
- Parkering PBL 4 kap 5 § punkt 3

**UNNYTTJANDEGRAD**

- Sivets byggnadsareal 1350 kvm PBL 4 kap 11 § punkt 1
- Sivets etagebyggnadsareal för kompletteringsbyggnader 50 kvm PBL 4 kap 11 § punkt 1

**BEGRENSNINGAR AV MARKENS BEBYGGANDE**

- Byggnad för rikt uppföras PBL 4 kap 11 § punkt 1
- Minde kompletteringsbyggnader för uppföras, Anordning för dagvattenhantering för utföras, PBL 4 kap 11 § punkt 1

**MARKENS ANORDNANDE**

- Uttanströmd PBL 4 kap 9 §

**UTFORMNING, UTFÖRANDE**

- Högsta volym i meter över kommunens nollplan PBL 4 kap 16 § punkt 1
- Sivets inkludering grader PBL 4 kap 16 § punkt 1
- Högsta areal våningar, Fjörde våningen ska vara högst 1,5 meter från fasad PBL 4 kap 11 § punkt 1
- Fasader ska huvudsakligen utföras i puts eller tegel, Minst 45 % av takytan ska utföras som grön tak, Lev, sedum eller biotopik, PBL 4 kap 16 § punkt 1
- Anordning för fördjupning och rening av dagvatten ska utföras PBL 4 kap 5 § punkt 2
- Anordning för fördjupning och rening av dagvatten ska utföras PBL 4 kap 10 §
- Anordning för fördjupning och rening av dagvatten ska utföras PBL 4 kap 10 §

**RISK- OCH STÖRNINGSKYDD**

- För en bostad om högst 35 m<sup>2</sup> gäller att den ekvivalenta ljudnivån vid fasad får vara högst 60 dBA. För en bostad över 35 m<sup>2</sup> gäller att minst hälften av bostadsrummen ska vara vända mot fasad med högst 55 dBA ekvivalenta ljudnivå och högst 70 dBA maximal ljudnivå mellan kl. 22:00 och 06:00. För utväsare gäller högst 50 dBA ekvivalent ljudnivå och högst 70 dBA maximal ljudnivå. Vattentätning ska utföras enligt gällande bestämmelser och 30 dBA ekvivalent ljudnivå från siva ska begränsas och 45 dBA maximal ljudnivå från överskotts avlopp.

**ADMINISTRATIVA BESTÄMMLER**

- Genomförandetiden är 5 år från den dag planen vunnit laga kraft PBL 4 kap 21 §
- Marken ska vara tillgänglig för allmännyttiga underjordiska boparkeringar PBL 4 kap 6 §

**Illustrationsfärg på plankartan, ej bindande**

Föreslagna byggnad

Standardförfarande	
KARTA 1(1)	GOCK-
SAKAD	2016-06-15
GRÄNSKÄRNING	2016-10-26
REVIDERAD	
ANFÄGEN	2017-04-10
LÄNSJÄBESLUT	2017-05-17
LAGA KRÄFT	2017-05-17
BM	

**Detailplan**

Plankarta med bestämmelser

Illustration

Äldreboende vid Smedsvägen  
Fastigheten Kallhäll 1:34 och del av Kallhäll 1:1  
(Upprättad enligt plan- och bygglagen 2010:9001 i tvärs från: 2 jan 2015)

**KOMMUNSTYRELSEFÖRVALTNINGEN**

Malin Danielsson Planerare	Barbro Malin Planerare	Kst 2015:400	PLANOMRÅDESGRÄNS ILLUSTRATION PLANBESKRIVNING <b>D 17 04 18</b>
-------------------------------	---------------------------	--------------	--