



Riktlinje

Hygienrum skolor

Utgåva 1: 2017-05-29

Järfälla kommun
177 80 JÄRFÄLLA
Växel: 08-580 285 00

E-post: jarfalla.kommun@jarfalla.se
Hemsida: www.jarfalla.se

Organisationsnummer: 212000-0043

Innehållsförteckning

Allmänt om dokumentet.....	1
1 Bakgrund.....	2
2 Hygienrum i skolor	3
3 Kommunens ambition och Målsättning	4
3.1 Målsättning.....	4
4 Utformning och Materialval.....	5
4.1 Utformning.....	5
4.2 Kulörplanering	5
4.2.1 Golv, kulörexempel från Upofloor	6
4.2.2 Vägg, kulörexempel från Höganäs Arkitekt serie	7
4.3 Väggar.....	8
4.4 Golv.....	8
4.5 Tak	8
5 Belysning	9
6 Fast inredning och utrustning.....	10
6.1 Vattenklosett	10
6.2 Tvättställ	10
6.3 Tvättställsblandare	10
6.4 Förteckning över inredning som ska ingå i samtliga WC (se även bilaga typrumsritning på sidan 17):.....	11
7 Installationer	12
7.1 Luftbehandling.....	12
7.2 Rörsystem	12
7.3 Radiator.....	12
8 Skyltning	13
9 Städ	14
10 Dörmiljö och lås	15
10.1 Lågstadieskolor	15
10.2 Högstadieskolor	15
11 Litteratur	16
Bilaga A-46.4-0001 (typrumsritning).....	17

Allmänt om dokumentet

Denna riktlinje är kommunens anvisning som ska följas under projektering vid nybyggnation, ombyggnation och renovering.

Avvikelse måste skriftligt godkännas av beställare.

Kommunen kommer att använda riktlinjen som en checklista för att säkerställa att anvisningarna har följts.

Detta är ett levande dokument och förslag på förbättringar och revideringar tas tacksamt emot inför publicering av kommande utgåva.

1 Bakgrund

Genom kommunens årliga barnhearing har barn i Järfälla kommun under flera år uttryckt ett missnöje med skolornas hygienrum. Barn – och ungdomsnämnden har därför beställt en utredning av barn - och ungdomsförvaltningen med uppdrag att kartlägga och åtgärda situationen. Förvaltningen har tillsammans med fastighet sedan 2016 arbetat för att ta fram en långsiktig lösning.

Då lokalerna är av olika storlek och standard samt med varierande verksamhet måste åtgärderna vid en upprustning bli av varierande omfattning, men med en bestämd genomgående inriktning på utförandet.

2 Hygienrum i skolor

Elever påverkas av den fysiska miljön i alla skolans utrymmen, men sambandet mellan kvalitet på hygienrum och elevernas arbete och inställning till skolan har visat sig vara tydligt. Det är därför angeläget att som en allmän målsättning ge hygienrummen en kvalitetshöjning. Här kan bl. a. rätt utformning, färgsättning, och funktionell inredning bidra till en stor skillnad i elevernas arbetsmiljö.

Där en omfattande renovering eller total ombyggnation inte sker är det viktigt att identifiera de åtgärder som är av högsta prioritet för att rummet i sin helhet skall kännas användbart.

Utöver renovering, städning och underhåll är den sociala aspekten och elevernas eget ansvarstagande kring användningen av toaletterna ytterst viktig. För att säkerställa att eleverna lämnar toaletterna i det skick de själva vill finna dem i får eleverna gärna vara delaktiga i upprättandet och implementeringen av ordningsregler.

3 Kommunens ambition och Målsättning

Skolmiljön ska kännas inbjudande och Järfällas skolor ska upplevas som öppna och moderna skolor med positiv och stärkande miljö för alla.

3.1 Målsättning

- Att hygienrum på kommunens grundskolor skall upplevas som trygga, rena och välutformade.
- Att hitta en balans mellan en offentlig och personlig miljö.
- Att effektivisera underhåll och städning med enkla medel och undvika de brister i underhåll som kan uppstå.
- Att minska skadegörelse och slitage.
- Att skapa rum som uppmuntrar till god hygien.

4 Utformning och Materialval

4.1 Utformning

Vid nybyggnation eller större ombyggnader där möjlighet att påverka utformning av hygienrum i sin helhet finns, ska hänsyn tas till följande punkter:

- Toaletter placeras nära utrymmen där vuxna cirkulerar.
- Toaletter öppnas inte upp mot gemensamma utrymmen som korridorer eller uppehållsytor.
- Dörrar till toaletter ska vara så stora som möjligt.
- Trösklar skall undvikas.

4.2 Kulörplanering

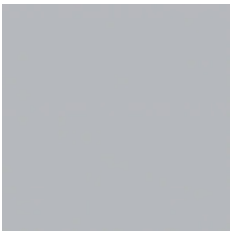

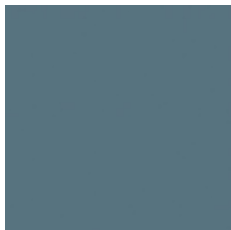

Kulörplaneringen skall grundas på praktiska erfarenheter av bland annat underhåll, synskadades behov samt fastighetens befintliga färgsättning. Val av kulör ska förankras hos verksamhet och ansvarig fastighetsförvaltare. Kulörskalan skall vara modern utan att vara alltför trendbetonad.

Nedan anges kulörexempel på golv och kakel. Likhet ska i kulör baseras på NCS, men även mönster i golvets ytskikt.

4.2.1 Golv, kulörexempel från Upofloor

	5702 Cape cod
	5722 Dusty
	5715 Meteorite
	5765 Sea foam
	5759 Denim

4.2.2 Vägg, kulörexempel från Höganäs Arkitekt serie

	Dark Grey, matt
	Light Khaki, matt
	Prussian Blue, matt
	Dark Turquoise, matt

4.3 Väggar

Väggar i rum kaklas upp till överkant dörrkarm med matt kakelplatta i format enligt typrumsritning.

Kakelfogar skall vara ljusgrå.

Väggar bakom vattenklosett och tvättställ skall kontrastmarkeras mot vitt kakel med en ljushetskontrast på minst 0,40 enligt NCS.

Dörrfoder monteras med avstånd från golv så att vatten inte kan sugas upp i fodret.

4.4 Golv

Golv skall utföras av PVC-fri homogen plastmatta i kulör enligt valt koncept.

Sockel skall utföras som uppvik i ytskikt lika golv, minst 70 mm.

4.5 Tak

Fast tak målas vitt med våtrumsfärg.

Vid renovering av pendlat undertak ska takytor förses med nedpendlade mineralfiberplattor 600x600 mm i synligt bärverk.

5 Belysning

Armatyr montereras centrerad ovan spegel.

All belysning skall vara närvarostyrd och inställd på rätt känslighet så att lampan inte släcks för tidigt och reagerar på små barn.

Där förrum förekommer ska närvarostyrning planeras så att WC inte släcks innan förrum.

Se även Järfälla kommuns riktlinjer för belysning.

6 Fast inredning och utrustning

6.1 Vattenklosett

För att underlätta vid städning skall avstånd mellan vattenklosett bakkant och vägg vara 50 mm eller mer.

Se även Järfälla kommuns Riktlinje Rörssystem.

6.2 Tvättställ

Tvättställ monteras på förstärkta konsoler.

Se Järfälla kommuns Riktlinje Rörssystem.

6.3 Tvättställsblandare

Med hänsyn till miljö och för att förebygga skadegörelse ska självstängande, mekanisk impulsblandare med antiblock funktion installeras.

Temperatur och känslighet skall kunna ställas in och justeras utan verktyg.

Önskvärt är även att blandaren har en automatspolningsfunktion för att automatiskt kunna spola vatten om blandaren inte använts på 24 timmar för att förebygga risker för bakterietillväxt och dålig lukt i avlopp.

Se även Järfälla kommuns Riktlinje Rörssystem.

6.4 Förteckning över inredning som ska ingå i samtliga WC (se även bilaga typrumsritning på sidan 17):

- Toalettpappershållare - med plats för två rullar. Låsbar och med fönster.
- Tvåldoseringsautomat – monteras ovan tvättställ.
- Sanitetsbehållare – Med lock i krom.
- Handukshållare – låsbar, monteras ovan papperskorg.
- Papperskorg – Monteras 50 mm under överkant tvättställ. Anpassas till fog.
- Spegel – monteras infälld i kakel centrerad över tvättställ.
- 2 st. klädkrokar – monteras på vägg i närheten av dörr, dock inte på dörr.
- Toalettborste – med hållare för montering på vägg.

Inför projektering och inköp av utrustning skall skolan alltid tillfrågas vilken typ av inredning som önskas för att passa förbrukningsvaror som levereras till skolan.

Eventuell skåpsinredning utförs i högtryckslaminat.

7 Installationer

7.1 Luftbehandling

Se Järfälla kommuns Riktlinje Luftbehandling.

7.2 Rörssystem

Se Järfälla kommuns Riktlinje Rörssystem.

7.3 Radiator

Beroende på slitage skall eventuell radiator antingen målas om eller bytas ut.

Se även Järfälla kommuns Riktlinje Rörssystem.

8 Skyltning

WC och RWC skall skyltas med taktila skyltar försedda med symboler, taktil text samt blindskrift. Skyltar skall ha mått 150 x 150 mm och placeras bredvid dörr på dörrs anslagsida om plats finns. I annat fall placeras skylt på dörrblad. Skyltar skall placeras på centrumhöjd 1500 mm över färdigt golv. Skyltar skall vara utformade enligt krav i gällande BBR.



Exempel på skyltning från Olovslundskolan.

9 Städ

Vid frågor gällande städ hänvisas projektledaren till kommunens projektledare för lokalvård samt verksamheten.

10 Dörrmiljö och lås

Lösning gällande lås ska väljas beroende på skolstadium då behovet av trygghet har uttrycks olika i olika åldrar. Bland lågstadieelever finns ibland en oro att fastna inne på toaletten då äldre toaletter med gamla dörrar kan vara svårare att hantera. Hos högstadieelever uttrycks istället en oro för att någon kan låsa upp utifrån.

10.1 Lågstadieskolor

Modulurtag med vredfunktion från insidan och öppningsbart från utsidan med paniknyckel. Röd/vit markering från in – och utsidan.



10.2 Högstadieskolor

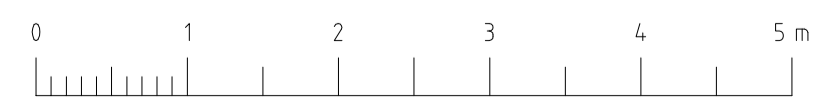
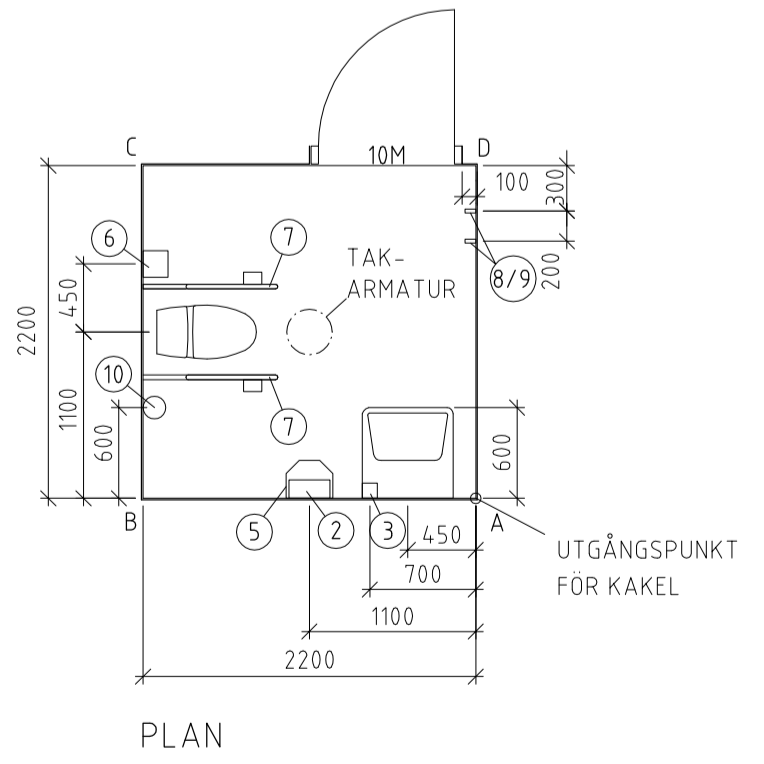
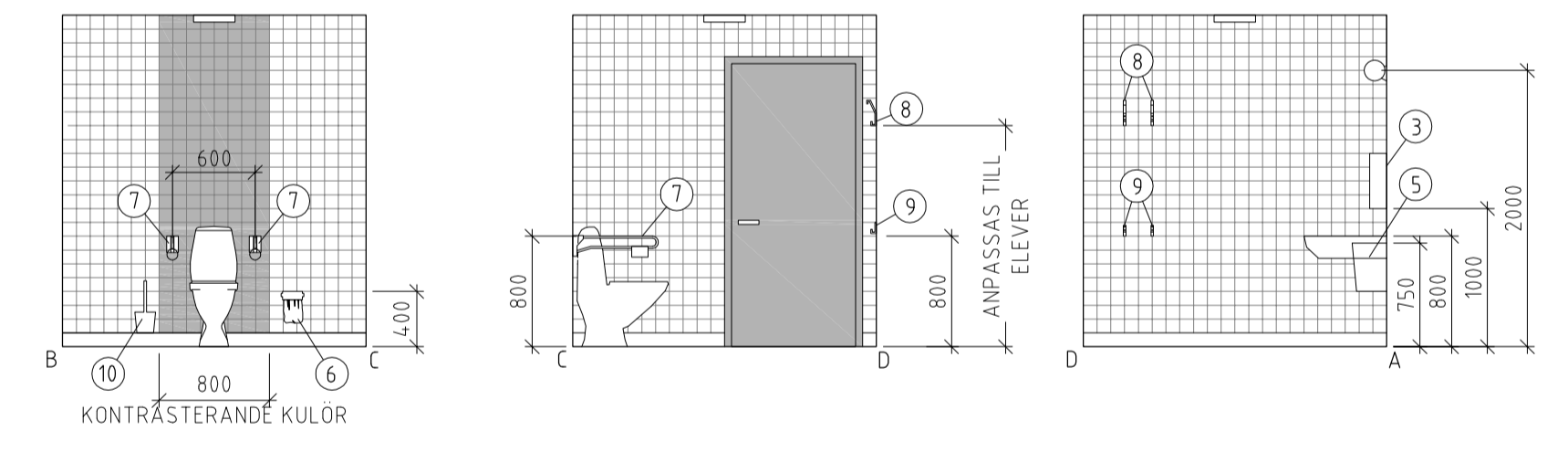
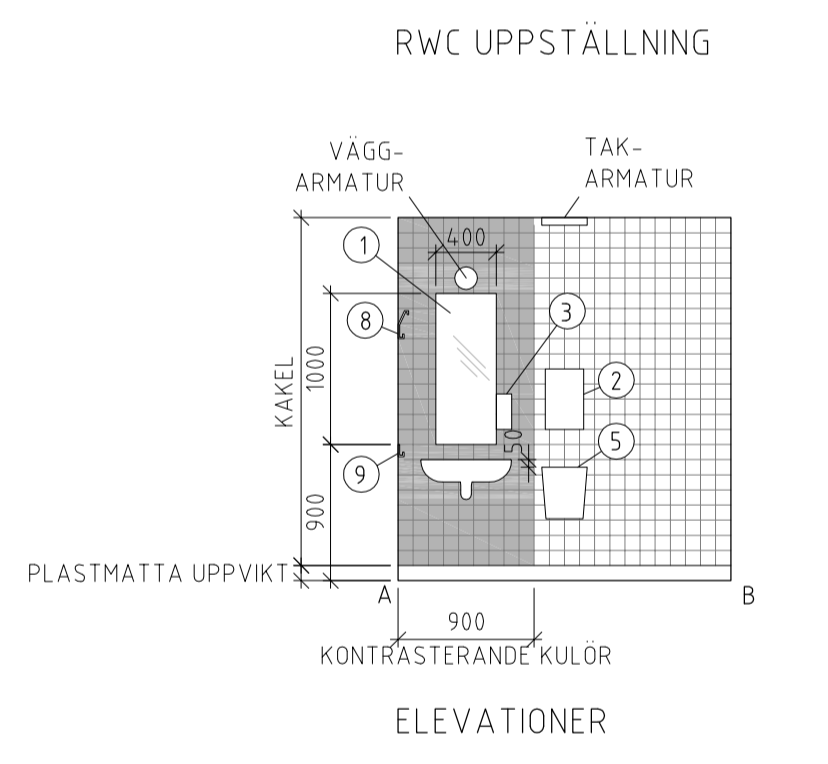
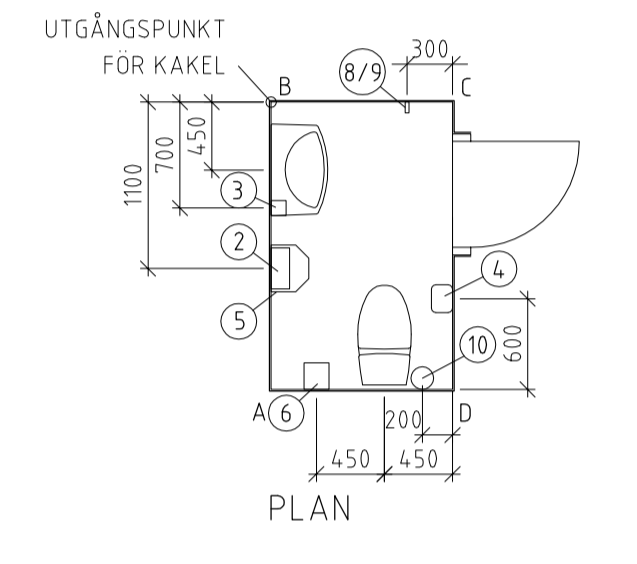
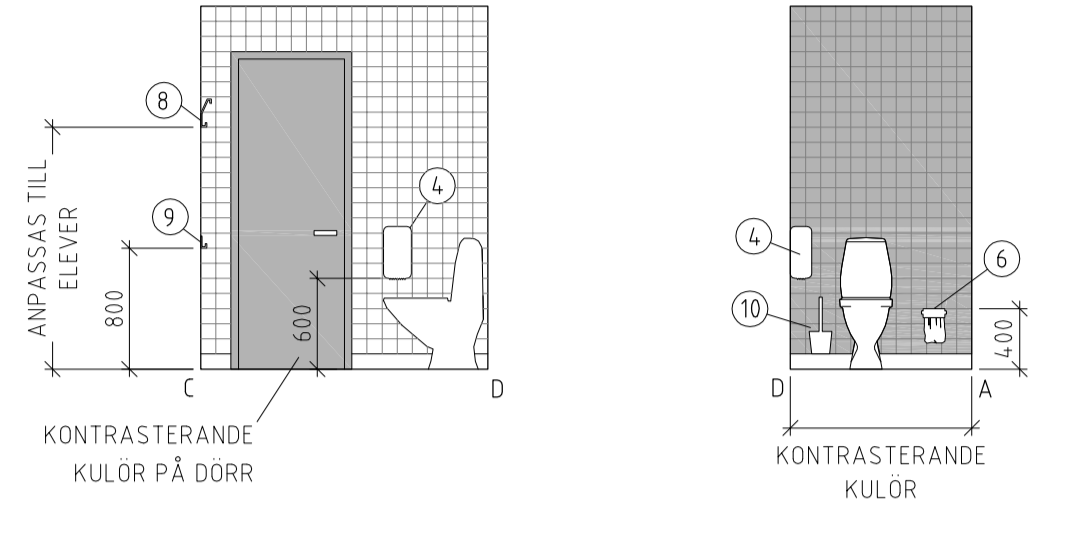
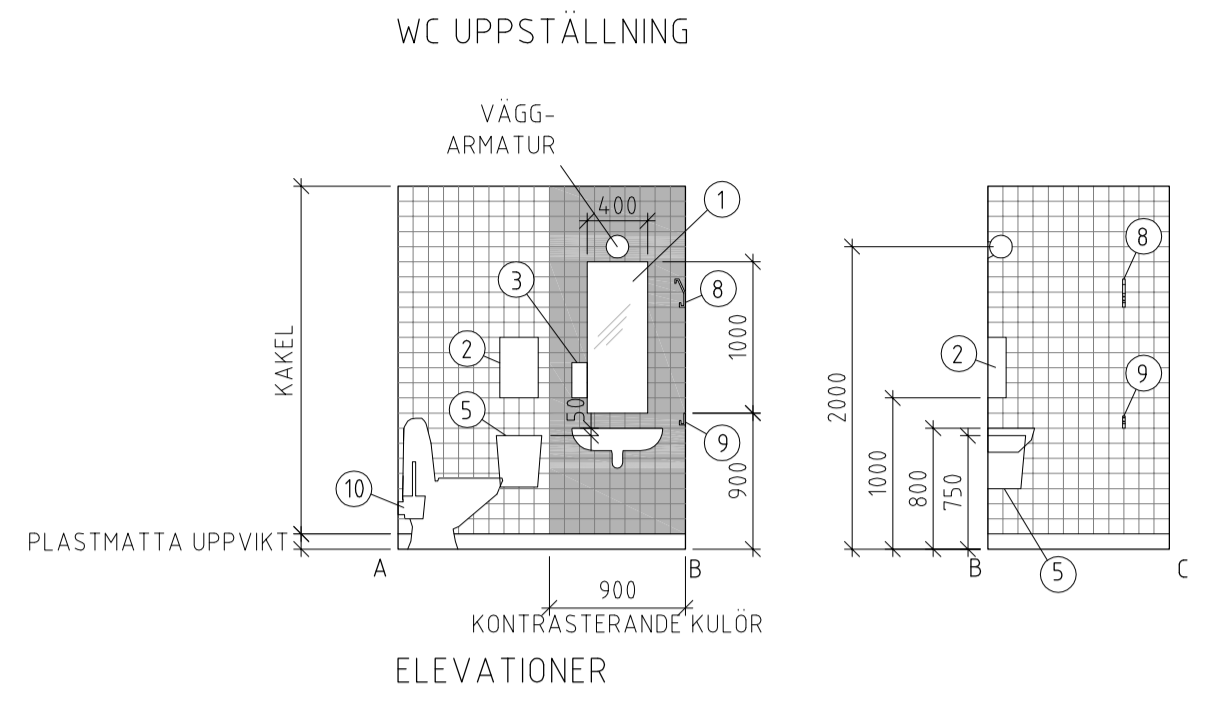
Kombinationslösning bestående av ett nedre modulurtag enligt beskrivning ovan, samt ett övre lås med cylinder för nyckel som personal har tillgång till.

Det övre låsets placering i höjd avgörs i samråd med verksamheten och projektledare.

Vid projektering och framtagning av låsschema kontrolleras verksamhetens befintliga nyckelsystem med säkerhetsansvarig på Fastighetsavdelningen.

11 Litteratur

- Riktlinjer, Järfälla kommun
- Hygienrum i skolor, SKL
- Arbetsmiljöverket



RITNINGSSKALA 1:50

FÖRKLARINGAR
ALLA MÅTT I MILLIMETER
RF AVSER ROSTFRITT UTFÖRANDE

FÖRESKRIFTER

- VÄGG**
100X100 KAKEL TYP HÖGANAS ARKITEKT VIT MATT KONTRASTERANDE KAKEL VID SANITETSPORSLIN TYP HÖGANAS ARKITEKT. KULÖR VALJS I SAMRÅD MED BESTÄLLAREN MED EN KULÖRSKILLNAD AV MINST 40 PUNKTER ENL. NCS-SYSTEMET
- SPEGEL**
FLOÄTGLAS MED SLIPADE KANTER, SILVERFOLIERAD, FUKTSÄKRAD, TJOCKLEK 4 MM, HÖJD OCH BREDD ENLIGT UPPSTÄLLNING. MONTERAS INFÄLLD I KAKLET. FOGAS MED SILIKONFOG
- GOLV/SÖCKEL**
PLASTMATTAN TYP UPOFLOOR ZERO. UPPVIKT SÖCKEL 100 MM KULÖR VALJS I SAMRÅD MED BESTÄLLAREN.
- DÖRR**
MASSIVDÖRR DÖRR MED HÖGTRYCKSLAMINAT. KULÖR ANPASSAS TILL KONTRASTERANDE VÄGGKAKEL.

FÖRTECKNING FAST INREDNING

1	SPEGEL
2	HANDDUKSHÅLLARE LÄSBAR
3	TVÅLDISPENSER
4	TOALETTPAPPERSHÅLLARE
5	PAPPERSKORG TRÅDMODELL KROMAD
6	SANITETSBOX - MED KROMAT LOCK BEHOV STÄMS AV MED VERKSAMHET
7	TOALETTARMSTÖD MED TOALETTPAPPERSHÅLLARE
8	KROK TYP "SKOLKROK". HÖJD ANPASSAS TILL ELEVER
9	KROK ENKEL
10	TOALETTBORSTE VÄGGMONTERAD

TYP/UTFÖRANDE STÄMS AV MED BESTÄLLAREN

SANITETSPORSLIN
SANITETSPORSLIN UTFÖRS VITT ENL. VVS-PROJEKTÖR

ARMATURER
ARMATUR OVAN SPEGEL TYP VÄGGMONTERAD
GLOBARMATUR ENL. EL-PROJEKTÖR CENTRERAS OVAN SPEGEL
TAKARMATUR I RWC ENL. EL-PROJEKTÖR CENTRERAS I TAKYTAN

HÄNVISNINGAR

BET	ANT	ÄNDRINGEN AVSER	SIGN	DATUM
-	-	-	-	-

JÄRFÄLLA KOMMUN
Järfälla Kommun
Byggnads- och miljöförvaltningen
Fastighet
177 80 Järfälla

FÖRVALTNINGSENHET/ANLÄNNINGSNR. FASTIGHETSBETECKNING
- -

AK
K
V
E
M
BR
SK

UPPDRAGSNUMMER	RITAD AV	HANDLAGGARE
2017-04-10	ANSVARIG	OBJEKTS ID
BYGGNAD 00		
TUPRUMSRITNING		
UPPSTÄLLNING WC OCH RWC		
DEL - -		
SKALA A1	SKALA A3	NUMMER
1:50	1:100	A-46.4-0001