



Riktlinje

Hygienrum skolor

Utgåva 2: 2018-10-15

Järfälla kommun
177 80 JÄRFÄLLA
Växel: 08-580 285 00

E-post: jarfalla.kommun@jarfalla.se
Hemsida: www.jarfalla.se

Organisationsnummer: 212000-0043

Innehållsförteckning

Allmänt om dokument.....	1
Sammanställning, ändringar	2
1 Inledning och syfte	3
2 Anmälan till Järfälla kommun	3
3 Senaste utgåva	3
4 Bakgrund	4
5 Hygienrum i skolor.....	5
6 Kommunens ambition och Målsättning	6
6.1 Målsättning.....	6
7 Utformning och Materialval.....	7
7.1 Utformning.....	7
7.2 Kulörplanering	7
7.2.1 Golv, kulörexempel från Upofloor.....	8
7.2.1 Golv, kulörexempel från Upofloor.....	9
7.2.2 Vägg, kulörexempel från Höganäs Arkitekt serie	10
7.3 Väggar	11
7.4 Golv.....	11
7.5 Tak.....	11
8 Belysning.....	12
9 Fast inredning och utrustning	13
9.1 Vattenklosett.....	13
9.2 Tvättställ.....	13
9.3 Tvättställsblandare	13
9.4 Förteckning över inredning som ska ingå i samtliga WC	14
10 Installationer.....	15
10.1 Luftbehandling	15
10.2 Rörsystem.....	15
10.3 Radiator	15
11 Skyltning	16
12 Städ.....	17
13 Dörrmiljö och lås.....	18
13.1 Lågstadieskolor	18
13.2 Högstadieskolor.....	18
14 Litteratur.....	19

Bilaga A-46.4-0001 (typrumsritning).....	20
---	----

Allmänt om dokument

Denna riktlinje är kommunens anvisning som skall följas under projektering vid nybyggnation, ombyggnation och renovering.

Kommunen kommer informera när en eller flera riktlinje inte gäller vid det ovannämnda.

Avvikelse måste skriftligt godkännas av beställare.

Kommunen kommer att använda riktlinjen som en checklista för att säkerställa att anvisningarna har följts.

Detta är ett levande dokument och förslag på förbättringar och revideringar tas tacksamt emot inför publicering av kommande utgåva.

Obs! Utgå från projektets startdatum i Antura för att avgöra vilken utgåva som du skall använda. Alla utgåvor är datum märkta.

1 Inledning och syfte

Kraven framställda i detta dokument tjänar till Järfälla Kommuns behov om att få underlag levererade genom en specifik standard.

Vid frågor eller synpunkter på detta dokument, kontakta Järfälla kommun, fastighetsavdelning.

2 Anmälan till Järfälla kommun

Alla ingrepp i befintliga datorsystem och programvara skall i god tid anmälas till Järfälla kommun, som då kan ange när arbete får utföras.

3 Senaste utgåva

Senaste utgåva eller version skall alltid tillämpas och gälla för standarder, normer och böcker som hänvisas till.

4 Bakgrund

Genom kommunens årliga barnhearing har barn i Järfälla kommun under flera år uttryckt ett missnöje med skolornas hygienrum. Barn – och ungdomsnämnden har därför beställt en utredning av barn - och ungdomsförvaltningen med uppdrag att kartlägga och åtgärda situationen. Förvaltningen har tillsammans med fastighet sedan 2016 arbetat för att ta fram en långsiktig lösning.

Då lokalerna är av olika storlek och standard samt med varierande verksamhet måste åtgärderna vid en upprustning bli av varierande omfattning, men med en bestämd genomgående inriktning på utförandet.

5 Hygienrum i skolor

Elever påverkas av den fysiska miljön i alla skolans utrymmen, men sambandet mellan kvalitet på hygienrum och elevernas arbete och inställning till skolan har visat sig vara tydligt. Det är därför angeläget att som en allmän målsättning ge hygienrummen en kvalitetshöjning. Här kan bl.a. rätt utformning, färgsättning, och funktionell inredning bidra till en stor skillnad i elevernas arbetsmiljö.

Där en omfattande renovering eller total ombyggnation inte sker är det viktigt att identifiera de åtgärder som är av högsta prioritet för att rummet i sin helhet skall kännas användbart.

Utöver renovering, städning och underhåll är den sociala aspekten och elevernas eget ansvarstagande kring användningen av toaletterna ytterst viktig. För att säkerställa att eleverna lämnar toaletterna i det skick de själva vill finna dem i får eleverna gärna vara delaktiga i upprättandet och implementeringen av ordningsregler.

6 Kommunens ambition och Målsättning

Skolmiljön skall kännas inbjudande och Järfällas skolor skall upplevas som öppna och moderna skolor med positiv och stärkande miljö för alla.

6.1 Målsättning

- Att hygienrum på kommunens grundskolor skall upplevas som trygga, rena och välutformade.
- Att hitta en balans mellan en offentlig och personlig miljö.
- Att effektivisera underhåll och städning med enkla medel och undvika de brister i underhåll som kan uppstå.
- Att minska skadegörelse och slitage.
- Att skapa rum som uppmuntrar till god hygien.

7 Utformning och Materialval

7.1 Utformning

Vid nybyggnation eller större ombyggnader där möjlighet att påverka utformning av hygienrum i sin helhet finns, skall hänsyn tas till följande punkter:

- Toaletter placeras nära utrymmen där vuxna cirkulerar.
- Toalettdörrar öppnas inte upp mot gemensamma utrymmen som korridorer eller uppehållsytor.
- Dörrar till toaletter skall vara så stora som möjligt.
- Trösklar skall undvikas.

7.2 Kulörplanering

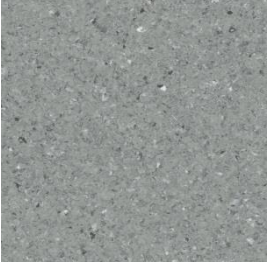
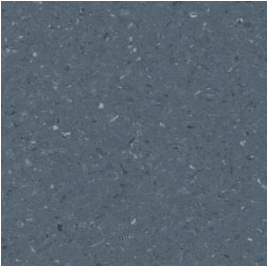
Kulörplaneringen skall grundas på praktiska erfarenheter av bland annat underhåll, synskadades behov samt fastighetens befintliga färgsättning. Val av kulör skall förankras hos verksamhet och ansvarig fastighetsförvaltare. Kulörskalan skall vara modern utan att vara alltför trendbetonad.

Nedan anges kulörexempel på golv och kakel. Likheter skall i kulör baseras på NCS, men även mönster i golvets ytskikt.





7.2.1 Golv, kulörexempel från Upofloor

	5702 Cape cod
	5722 Dusty
	5715 Meteorite

7.2.1 Golv, kulörexempel från Upofloor

	5765 Sea foam
	5759 Denim

7.2.2 Vägg, kulörexempel från Höganäs Arkitekt serie

	Dark Grey, matt
	Light Khaki, matt
	Prussian Blue, matt
	Dark Turquoise, matt

7.3 Väggar

Väggar i rum kaklas upp till överkant dörrkarm med matt kakelplatta i format enligt typrumsritning.

Kakelfogar skall vara ljusgrå.

Väggar bakom vattenklosett och tvättställ skall kontrastmarkeras mot vitt kakel med en ljushetskontrast på minst 0,40 enligt NCS.

Dörrfoder monteras med avstånd från golv så att vatten inte kan sugas upp i fodret.

7.4 Golv

Golv skall utföras av PVC-fri homogen plastmatta i kulör enligt valt koncept.

Sockel skall utföras som uppvik i ytskikt lika golv, minst 70 mm.

7.5 Tak

Fast tak målas vitt med våtrumsfärg.

Vid renovering av pendlat undertak skall takytor förses med nedpendlade mineralfiberplattor 600x600 mm i synligt bärverk.

8 Belysning

Armatur monteras centrerad ovan spegel.

All belysning skall vara närvarostyrd och inställd på rätt känslighet så att lampan inte släcks för tidigt och reagerar på små barn.

Där förrum förekommer skall närvarostyrning planeras så att belysning i WC inte släcks innan förrum.

Se även Järfälla kommuns Riktlinje, Belysning.

9 Fast inredning och utrustning

9.1 Vattenklosett

För att underlätta vid städning skall avstånd mellan vattenklosett bakkant och vägg vara 50 mm eller mer.

Se även Järfälla kommuns Riktlinje, Rörsystem.

9.2 Tvättställ

Tvättställ monteras på förstärkta konsoler.

Se Järfälla kommuns Riktlinje, Rörsystem.

9.3 Tvättställsblandare

Med hänsyn till miljö och för att förebygga skadegörelse skall självstängande, mekanisk impulsblandare med antiblock funktion installeras.

Temperatur och känslighet skall kunna ställas in och justeras utan verktyg.

Önskvärt är även att blandaren har en automatspolningsfunktion för att automatiskt kunna spola vatten om blandaren inte använts på 24 timmar för att förebygga risker för bakterietillväxt och dålig lukt i avlopp.

Se även Järfälla kommuns Riktlinje, Rörsystem.

9.4 Förteckning över inredning som ska ingå i samtliga WC

(se även bilaga typrumsritning på sidan 20):

- Toalettpappershållare - med plats för två rullar. Låsbar och med fönster.
- Tvåldoseringsautomat – monteras ovan tvättställ.
- Sanitetsbehållare – Med lock i krom.
- Handdukshållare – låsbar, monteras ovan papperskorg.
- Papperskorg – Monteras 50 mm under överkant tvättställ. Anpassas till fog.
- Spegel – monteras infälld i kakel centrerad över tvättställ.
- 2 st. klädkrokar – monteras på vägg i närheten av dörr, dock inte på dörr.
- Toalettborste – med hållare för montering på vägg.

Inför projektering och inköp av utrustning skall skolan alltid tillfrågas vilken typ av inredning som önskas för att passa förbrukningsvaror som levereras till skolan.

Eventuell skåpsinredning utförs i högtryckslaminat.

10 Installationer

10.1 Luftbehandling

Se Järfälla kommuns Riktlinje, Luftbehandling.

10.2 Rörsystem

Se Järfälla kommuns Riktlinje, Rörsystem.

10.3 Radiator

Beroende på slitage skall eventuell radiator antingen målas om eller bytas ut.

Se även Järfälla kommuns Riktlinje, Rörsystem.

11 Skyltning

WC och RWC skall skyltas med taktila skyltar försedda med symboler, taktil text samt blindskrift. Skyltar skall ha mått 150 x 150 mm och placeras bredvid dörr på dörrs anslagsida om plats finns. I annat fall placeras skylt på dörrblad. Skyltar skall placeras på centrumhöjd 1500 mm över färdigt golv. Skyltar skall vara utformade enligt krav i gällande BBR.



Exempel på skyltning från Olovslundskolan.

12 Städ

Vid frågor gällande städ hänvisas projektledaren till kommunens projektledare för lokalvård samt verksamheten.

13 Dörrmiljö och lås

Lösning gällande lås skall väljas beroende på skolstadium då behovet av trygghet har uttrycks olika i olika åldrar. Bland lågstadieelever finns ibland en oro att fastna inne på toaletten då äldre toaletter med gamla dörrar kan vara svårare att hantera. Hos högstadieelever uttrycks istället en oro för att någon kan låsa upp utifrån.

13.1 Lågstadieskolor

Modulurtag med vredfunktion från insidan och öppningsbart från utsidan med paniknyckel. Röd/vit markering från in – och utsidan.



13.2 Högstadieskolor

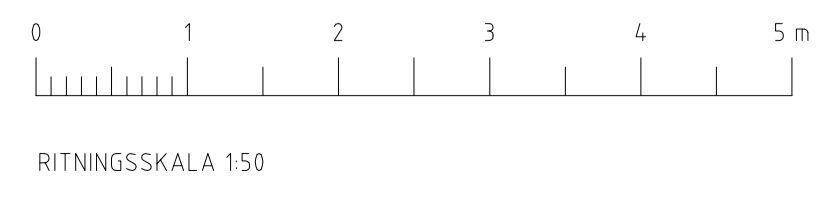
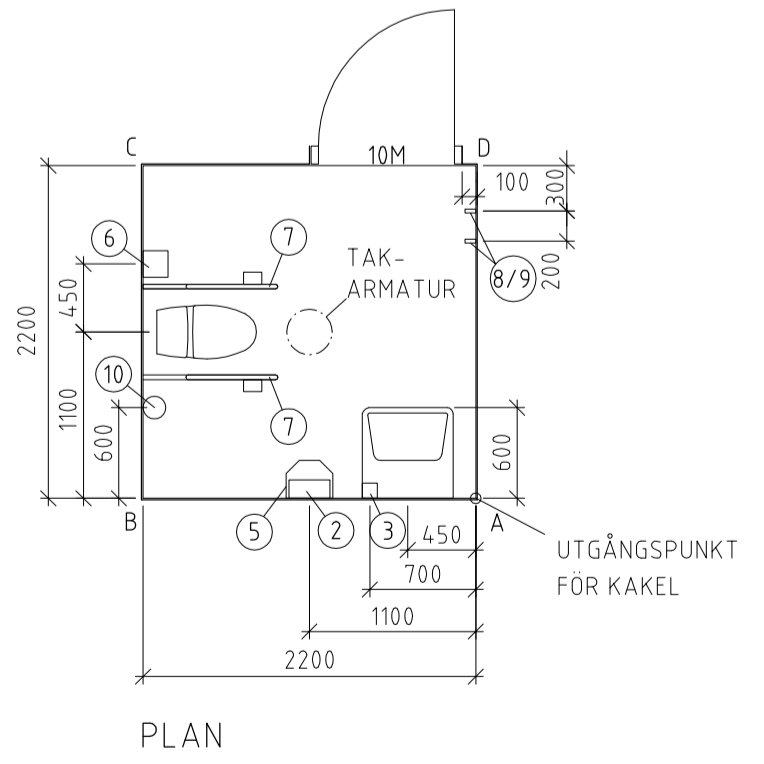
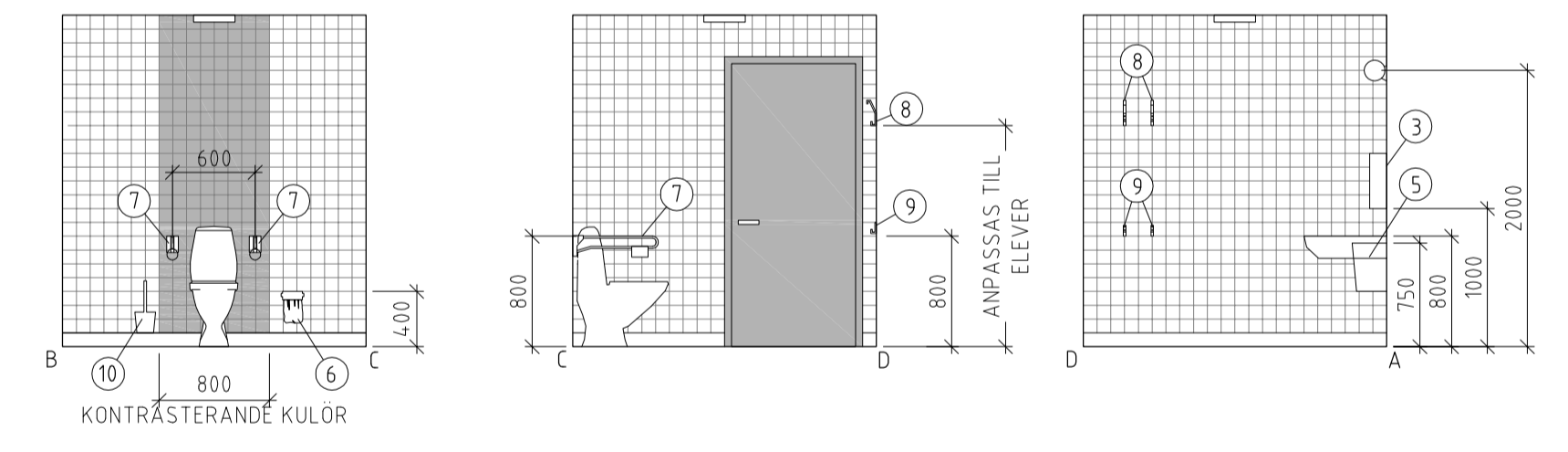
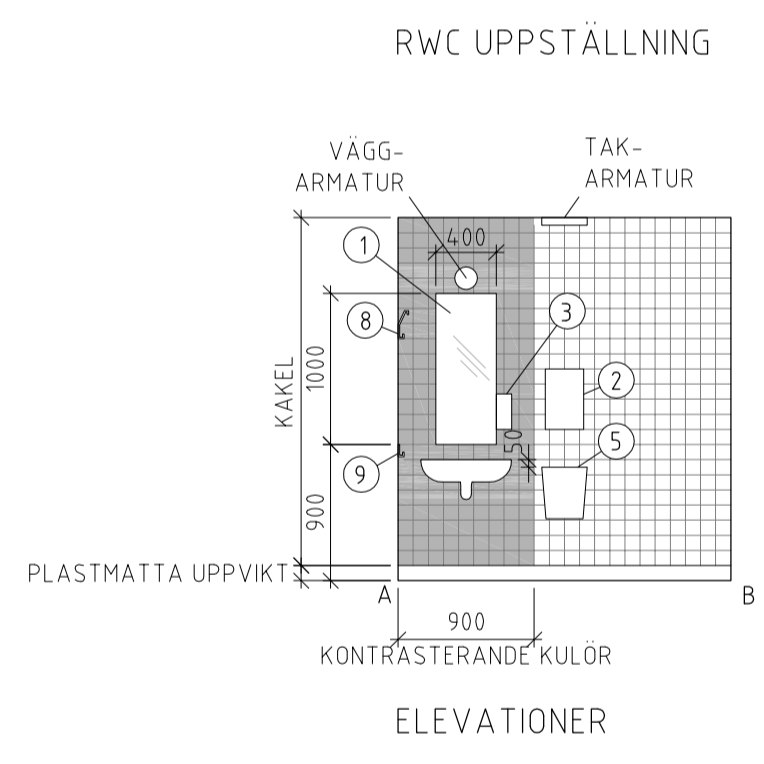
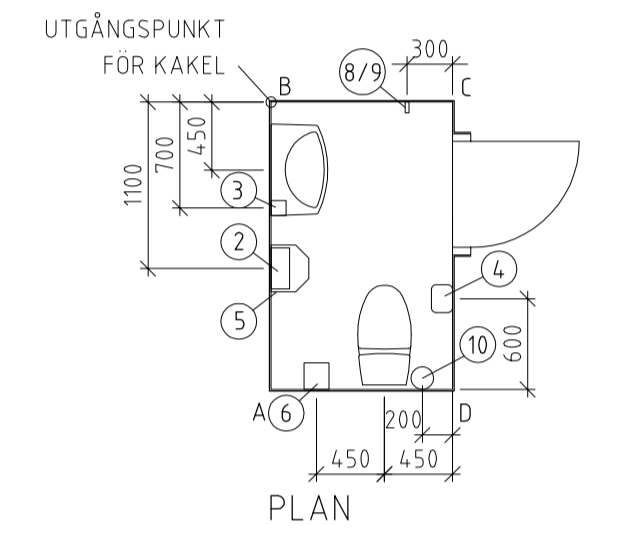
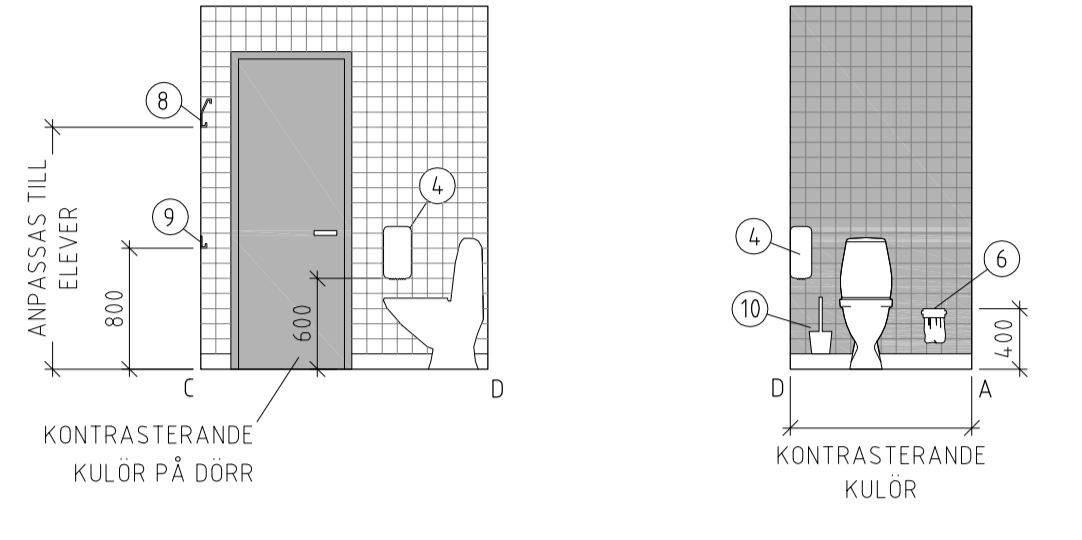
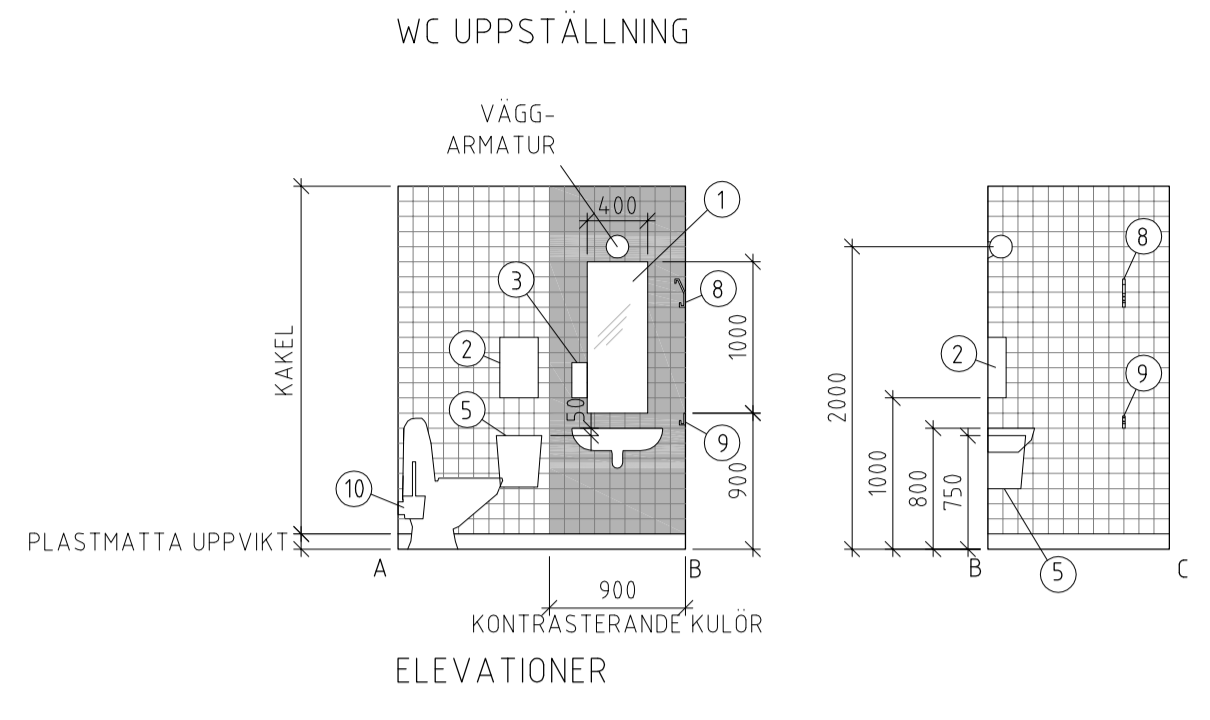
Kombinationslösning bestående av ett nedre modulurtag enligt beskrivning ovan, samt ett övre lås med cylinder för nyckel som personal har tillgång till.

Det övre låsets placering i höjd avgörs i samråd med verksamheten och projektledare.

Vid projektering och framtagning av låsschema kontrolleras verksamhetens befintliga nyckelsystem med säkerhetsansvarig på Fastighetsavdelningen.

14 Litteratur

- Riktlinjer, Järfälla kommun
- Hygienrum i skolor, SKL
- Arbetsmiljöverket



FÖRKLÄRINGAR
 ALLA MÄTT I MILLIMETER
 RF AVSER RÖSTFRITT UTFÖRÄNDE

FÖRESKRIFTER

VÄGG
 100X100 KAKEL TYP HÖGANÄS ARKITEKT VIT MATT
 KONTRÄSTERÄNDE KAKEL VID SANITETSPÖRSLIN TYP
 HÖGANÄS ARKITEKT. KULÖR VÄLJS I SAMRÄD MED
 BESTÄLLÄREN MED EN KULÖRSKILLNÄD AV MINST 40
 PUNKTER ENL. NCS-SYSTEMET

SPEGEL
 FLOÄTGLÄS MED SLIPÄDE KÄNTER, SILVERFOLIERÄD,
 FUKTSÄKRÄD, TJÖCKLEK 4 MM, HÖJD OCH BREDD ENLIGT
 UPPSTÄLLNING. MONTERÄS INFÄLLD I KÄKLET. FOGÄS MED
 SILIKONFOG

GÖL V/SÖCKEL
 PLÄSTMATTÄ TYP UPOFLOOR ZERO. UPPVIKT SÖCKEL 100 MM
 KULÖR VÄLJS I SAMRÄD MED BESTÄLLÄREN.

DÖRR
 MASSIVDÖRR DÖRR MED HÖGTRYCKSLÄMINÄT. KULÖR
 ANPASSÄS TILL KONTRÄSTERÄNDE VÄGGKÄKEL.

FÖRTECKNING FAST INREDNING

1	SPEGEL
2	HÄNDUKSHÄLLÄRE LÄSÄR
3	TVÄLDISPENSER
4	TOALETTPÄPPERSHÄLLÄRE
5	PÄPPERSKÖRG TRÄDMODELL KROMÄD
6	SANITETSBOX - MED KROMÄT LÖCK BEHOV STÄMS AV MED VERKSÄMHEÄT
7	TOALETTÄRMSTÖD MED TOALETTPÄPPERSHÄLLÄRE
8	KRÖK TYP "SKÖLKRÖK". HÖJD ANPASSÄS TILL ELEVER
9	KRÖK ENKEL
10	TOALETTBÖRSTE VÄGGMONTERÄD

TYPÄR/UTFÖRÄNDE STÄMS AV MED BESTÄLLÄREN

SANITETSPÖRSLIN
 SANITETSPÖRSLIN UTFÖRS VITT ENL. VVS-PROJEKTÖR

ARMÄTURER
 ARMÄTUR ÖVÄN SPEGEL TYP VÄGGMONTERÄD
 GLOBÄRMÄTUR ENL. EL-PROJEKTÖR CENTRERÄS ÖVÄN
 SPEGEL
 TAKÄRMÄTUR I RWC ENL. EL-PROJEKTÖR CENTRERÄS I
 TAKYTÄN

HÄNÄVISNINGÄR

-	-	-	-	-
BET	ÄNT	ÄNDRINGÄN ÄVÄSER	SIGN	DÄTUM

JÄRFÄLLÄ KOMMUN
 Järfälla Kommun
 Bygg- och miljöförvällningen
 Fastighet
 177 80 Järfälla

FÖRÄLÄNINGSENÄHÄT/ÄNÄNNINGSNR. FASTIGHETSBEÄCKNING

Ä

K

V

E

M

BR

SK

UPPDRÄGSNUMMÄR	RITÄD ÄV	HÄNDLÄGGÄRE	
DÄTUM	ÄNSVÄRIG	ÖBJEKTS ID	
2017-04-10			
BYGGNÄD 00			
TUPRUMSRITNING			
UPPSTÄLLNING WC OCH RWC			
DEL - -			
SKÄLÄ Ä1	SKÄLÄ Ä3	NUMMÄR	BET
1:50	1:100	A-46.4-0001	