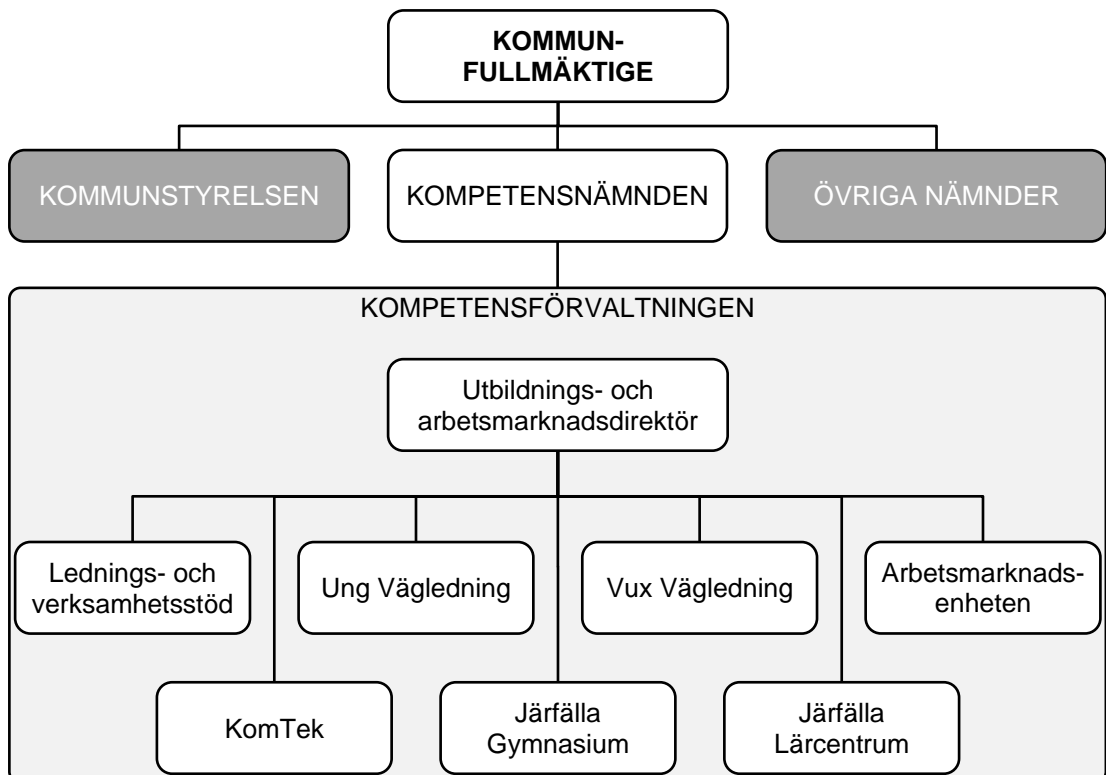




Kompetensförvaltningens organisation

Kompetensförvaltningen (KOF) styrs av kompetensnämnden (KON). Nämnden är tillsammans med de andra facknämnderna och kommunstyrelsen (KS) underordnade kommunfullmäktige (KF). Nämndens ordförande är Richard Lindfors (M). Arbetet i förvaltningen leds av tf. utbildnings- och arbetsmarknadsdirektör, tillika skolchef, Carina Karlsson.



Avdelningen för lednings- och verksamhetsstöd arbetar med övergripande frågor som rör kompetensnämndens huvudmannaskap för gymnasie- och vuxenutbildning samt arbetsmarknad. Inom avdelningen finns funktioner för ekonomi, utredning, projektledning och nämndkansli (d.v.s. sekretariat och registratur). Arbetet leds från den 1 januari av tillförordnad utbildnings- och arbetsmarknadsdirektör Carina Karlsson till dess en ny direktör har rekryterats.

Ung Vägledning arbetar med studie- och yrkesvägledning för Järfällaungdomar mellan 16-24 år. Det innefattar bland annat kommunens aktivitetsansvar (KAA), Unga vuxna på gång och UngKOMP. Sedan hösten 2018 är Carin Dahlin chef och Monika Fröberg leder nyckelprocesser inom enheten, i väntan på eventuell samorganisation med Vux Vägledning under 2019.

Vux Vägledning arbetar med studie- och yrkesvägledning för vuxna Järfällabor. Det innefattar bland annat vägledning, antagning och uppföljning av elever i vuxenutbildning, både hos kommunens egen utförare (Järfälla Lärcentrum) och hos externa utförare. Arbetet leds av rektor/enhetschef Carin Dahlin fram till sommaren 2019, varefter en ny rektor/enhetschef kommer att tillträda.

Arbetsmarknadsenheten (AME) arbetar med matchning, arbetsprövning och sysselsättning för unga och vuxna med behov av stöd och hjälp för att bli självförsörjande. Arbetet leds av enhetschef Abbas Hamadé.

KomTek är en kommunal teknik- och entreprenörsskola för barn och unga i åldrarna 6-19 år. Enheten bedriver fritidsaktiviteter och olika former av pedagogiskt skolstöd i syfte att inom målgruppen öka intresset för teknik och högre studier inom teknik. Arbetet leds av enhetschef Roger Viklund.

Järfälla Gymnasium är kommunens egen utförare av gymnasieutbildning, så som gymnasieskola och gymnasiesärskola, samt av introduktionsprogrammen (IM). Arbetet leds av rektor Mariella Augustsson.

Järfälla Lärcentrum är kommunens egen utförare av vuxenutbildning på grundläggande och gymnasial nivå, utbildning i svenska för invandrare (SFI) och särskild utbildning för vuxna (Lärvux). Arbetet leds av rektor Patrik Marinilli fram till mars 2019, varefter en ny rektor kommer att tillträda.

Ytterligare information om kompetensförvaltningens organisation och enheter, så som lokalisering och kontaktuppgifter, finns på Järfälla kommuns intranät (<https://intranat.jarfalla.se/organisationochgrupper/kompetensforvaltningen/>).