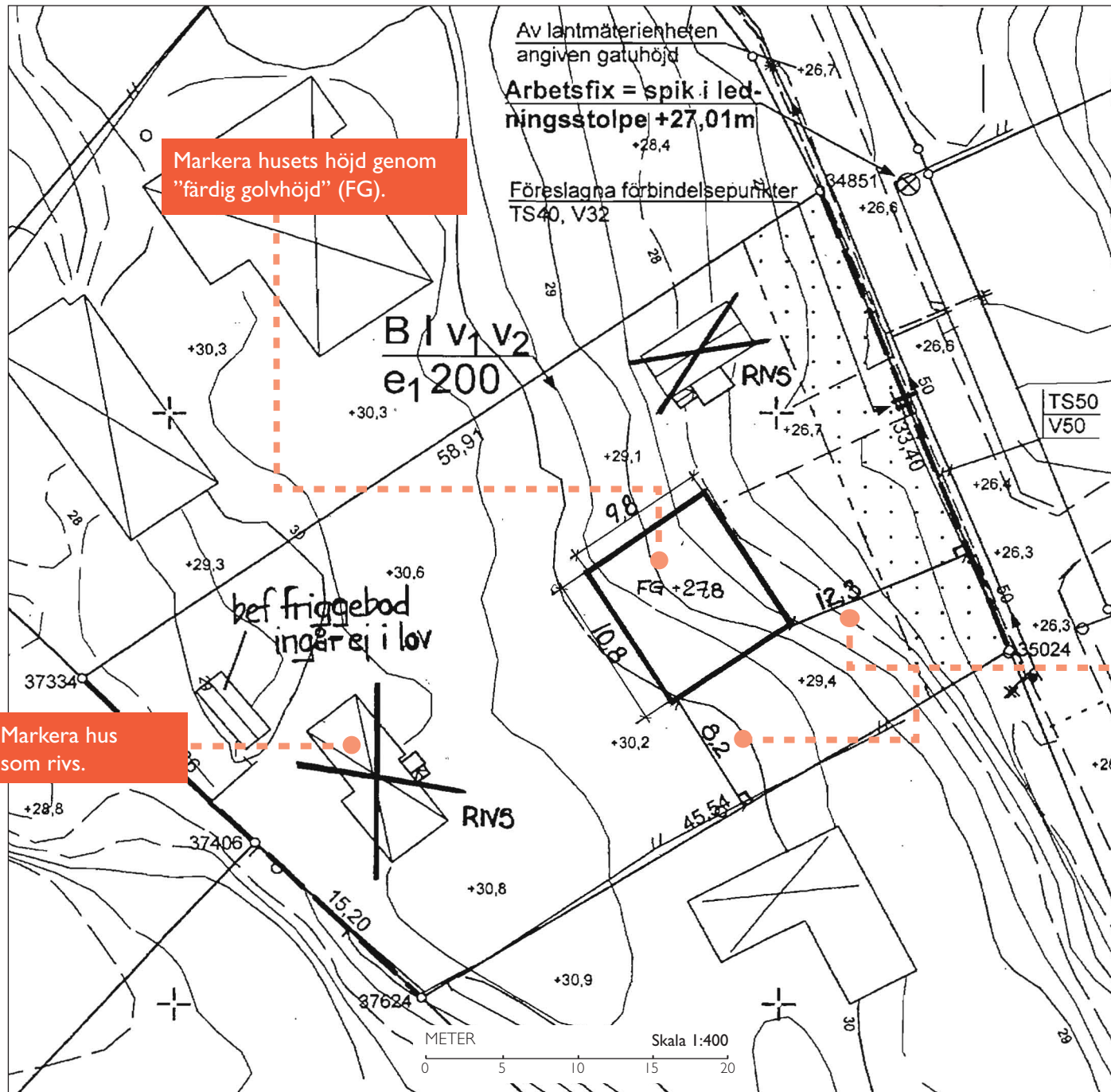


SITUATIONSPLAN RITAD PÅ NYBYGGNADSKARTA



Markera husets höjd genom "färdig golvhöjd" (FG).

Markera hus som rivs.

Markera avstånd till tomtgräns med minst två vinkelräta mått så att husets placering fixeras.

Nybyggnadskartan innehåller både själva kartan som syns här bredvid och en informationsdel som kan se olika ut i olika kommuner. Där finns viktig information som behövs vid handläggningen av din ansökan.

Det är viktigt att situationsplanen du lämnar in utgår från den nybyggnadskarta som tagits fram för din fastighet. Information om detaljplanebestämmelser, fastighetsgränser etc ska vara kvar i ursprungligt skick.

Vid digitalt levererad nybyggnadskarta kan koordinater för byggnadens hörn användas istället för måttsättning.

Nybyggnadskarta är i skala 1:400 eller 1:500 beroende av kommun.