



Dagvatten

Dagvatten är ett samlingsnamn för regn-, smält- och spolvatten som avleds från tak, gator, parkeringar och grönytor där det sedan rinner vidare till våra sjöar, vattendrag och våtmarker. Dagvattnet för med sig föroreningar från de ytor som de rinner över. För att skydda våra vatten mot föroreningar samt minska risken för översvämningar behöver dagvattnet vara rent och fördröjas.

Det värdefulla vattnet

Grundvatten, ytvatten (exempelvis sjöar, vattendrag och våtmarker) och dricksvattentäkter är vatten som är värdefullt för människor, djur och växter.

Dagvatten är det överflödiga regn-, smält- och spolvatten som avrinner från bebyggda ytor och grönytor.

I Järfälla rinner en stor del av vårt dagvatten till Bällstaån, Mälaren, Översjön, Säbysjön eller Igelbäcken. Förutom livsmiljöer för djur och växter och rekreation för människor används Mälaren som vattentäkt för vårt dricksvatten.

Vart tar det använda vattnet vägen?

Det använda vattnet kallas i dagligt tal för avloppsvatten. Vi skiljer på olika sorters avloppsvatten.

Spillvatten är det vatten som kommer från hushållen; toalett, dusch, disk etc. Efter användandet skickas vattnet vidare via spillvattennätet till ett reningsverk där det renas och sedan släpps ut i recipienten (t.ex. en sjö).

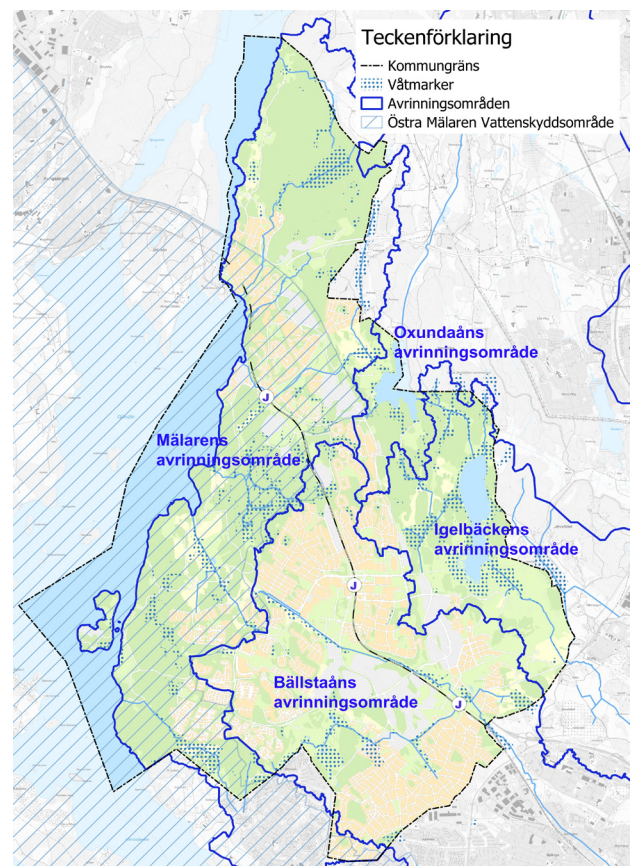
Dagvatten kan infiltreras i marken där det faller eller rinna ner i dagvattenbrunnar och via dagvattennätet ut till närmsta recipient (t.ex. en bäck) för att så småningom hamna i Mälaren. Därför är det viktigt att uppkomst och spridning av föroreningar förhindras innan de når ytvatten och grundvatten.

När det regnar mycket finns det risk för att ledningsnätet överbelastas. Det kan i värsta fall leda till att källare och lågt liggande byggnader översvämmas.

Mälaren – vår vattentäkt

Mälaren fungerar som vattentäkt för nästan hela Stockholmsregionen. Vi måste skydda vår gemensamma vattentäkt mot kemikalieutsläpp och föroreningar.

Delar av Järfälla kommun ingår i Östra Mälarens Vattenskyddsområde och omfattas därför också av dess skyddsföreskrifter.



Karta som visar till vilket naturligt vatten som dagvatten rinner till.

Varifrån kommer föroreningarna?

Dagvatten kan förorenas av olika ämnen från t.ex. fordonstvättar, drivmedelsstationer och ytbehandlingsverksamheter, men även av avfallsanläggningar, båtklubbar, golfbanor, konstgräsplaner och jordbruk med mera.

Särskilt känsliga är områden runt dricksvattentäkter och inom Östra Mälarens vattenskyddsområde.

Hantering av kemikalier utomhus

För att förhindra att kemikalier når dag- och grundvatten, recipient eller genomsläpplig mark gäller följande:

- Läckage av kemikalier från t.ex. oljefat, dunkar, cisterner, batterier eller snö- och sopsandupp-lag, ska förhindras. Detta kan göras bland annat genom att använda lock, invallning, väderskydd, påkörningsskydd och göra täthetskontroller, se faktablad nr 14 Lagring av kemikalier, nr 15 Cisterner under och ovan mark och nr 1 Farligt avfall.
- Spill eller olyckshändelse vid hantering av kemikalier, t.ex. vid flytt eller upphämtning av behållare, påfyllnad och tömning av cisterner eller vid tankning av drivmedel, ska förhindras från att nå dagvatten och genomsläpplig mark. Detta kan göras bland annat genom att ha tillgång till absorptionsmedel och tätningslock, se faktablad nr 14 Lagring av kemikalier. Du ska också ha en olycksrutin där det framgår vem som ska kontaktas i händelse av olycka.
- Se till att samtlig personal känner till var dagvattenbrunnar finns och hur ni skyddar brunnarna från era kemikalier.



Utlagt absorptionsmedel vid miljöolycka

Tvätt- och spolvatten utomhus

När fordon, tak och fasader tvättas eller spolvas av utomhus samt vid klottersanering följer föroreningar med vattnet ner i dagvattenbrunnar till närmaste dike, bäck eller å för att så småningom hamna i Mälaren, varifrån ditt dricksvatten kommer.

För att förhindra att förorenat tvätt- och spolvatten når dagvattnet tänk på följande:

- Tvätta och spola av fordon i en miljöanpassad biltvätt, inte utomhus, se faktablad nr 12 Biltvätt på rätt sätt.
- Förhindra ditt eget tvätt- och spolvatten från att rinna ut från din lokal.
- Vid tak- och fasadtvätt samt klottersanering ska bästa möjliga teknik och tvättkemikalier användas, se faktablad nr 09 Högtryckstvätt av tak och fasad samt klottersanering.

Felkopplat golvvavlopp inomhus

Golvavlopp inomhus kan ibland vara kopplade till dagvattennätet i stället för spillvattennätet.

- Se till att du känner till hur golvavlopp i dina lokaler är kopplade.

Avrinningsvatten

Dagvatten från t.ex. byggarbetsplatser, byggnader, industrifastigheter och parkeringsplatser kan innehålla höga halter av t.ex. metaller och olja.

- Se till att rena avrinningsvattnet vid behov, se t.ex. faktablad nr 29 Oljeavskiljare och Järfälla kommuns riktlinjer för dagvattenhantering.

Vid olycka eller spill

Lämpligt absorptionsmedel ska finnas tillgängligt. Tänk på att skydda dagvattenbrunnar från utsläpp.

Vid större miljöolyckor

Meddela Räddningstjänsten tel 08-594 696 00 och under kontorstid - Järfälla kommuns kundtjänst 08-580 285 00

Ring 112 vid akuta ärenden med risk för människor och miljö.

Mer information finns att läsa på:

www.jarfalla.se - Riktlinjer för dagvattenhantering i Järfälla kommun.

www.lansstyrelsen.se - Skyddsföreskrifter Östra Mälarens vattenskyddsområde (01FS 2008:508).

Vill du veta mer? Kontakta oss på miljö- och hälsoskydds-enheten

Ring 08-580 285 00 eller skicka e-post till miljo.bygglovsnamnden@jarfalla.se. Läs mer på www.jarfalla.se