



TYRÉNS

Hanna Larsson
010 452 30 79

KV 6, 2:55 BARKARBY

BYGGLOVSHANDLING

2018-02-07

1(1)

JÄRFÄLLA KOMMUN	
Miljö- och bygglovsnämnden	
Bygglovenheten	
2018-03-06	
18-162	
Dnr	
Handläggare	

PM GRÖNYTEFAKTOR

Syftet med grönytefaktorn i Järfälla kommun är att skapa förutsättningar för kvalitativa mål vad gäller bland annat att förbättra mikroklimat, säkra goda växtbetingelser, uppnå en godtagbar vattenbalans. Genom att säkerställa en bra nivå på ovan nämnda, säkerställs viktiga faktorer för att skapa bra stadsmiljöer och bostadsområden.

Kv Six får olika skikt av vegetation för att skapa rumsligheter på gården, men även för att skapa en variation och en intressant gård för både människor och djur. Variationen i skikten innebär också en variation vad gäller sorter, från träd och buskträd till mindre buskar och perenner. För att skapa goda förutsättningar för vegetationen höjdsätts gården så att största delen av dagvattnet på gården leds till de gröna ytorna.

På del av fasad kommer det att finnas klättrväxter. Taket består till ca 72% av grönt tak.

Markmaterialet blir i första hand stenmjöl som kompletteras med betongplattor vid gemensamma uteplatser, samt trädäck vid enskilda uteplatser.

Enligt beräkning nedan uppnår projektet en grönytefaktor på 0,50.

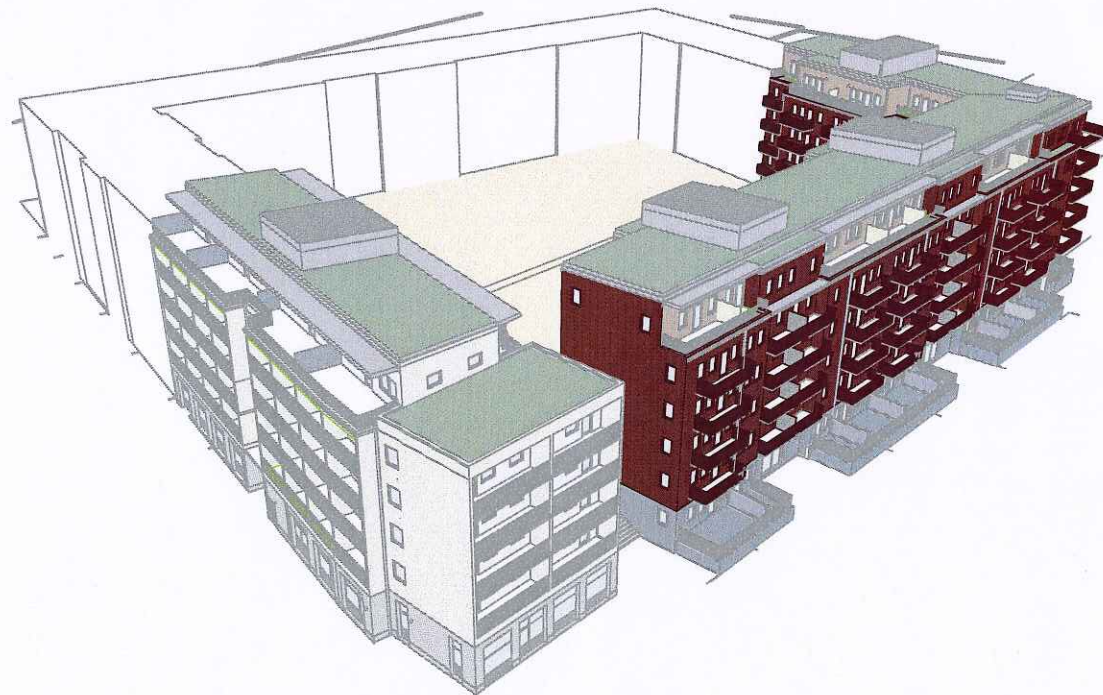
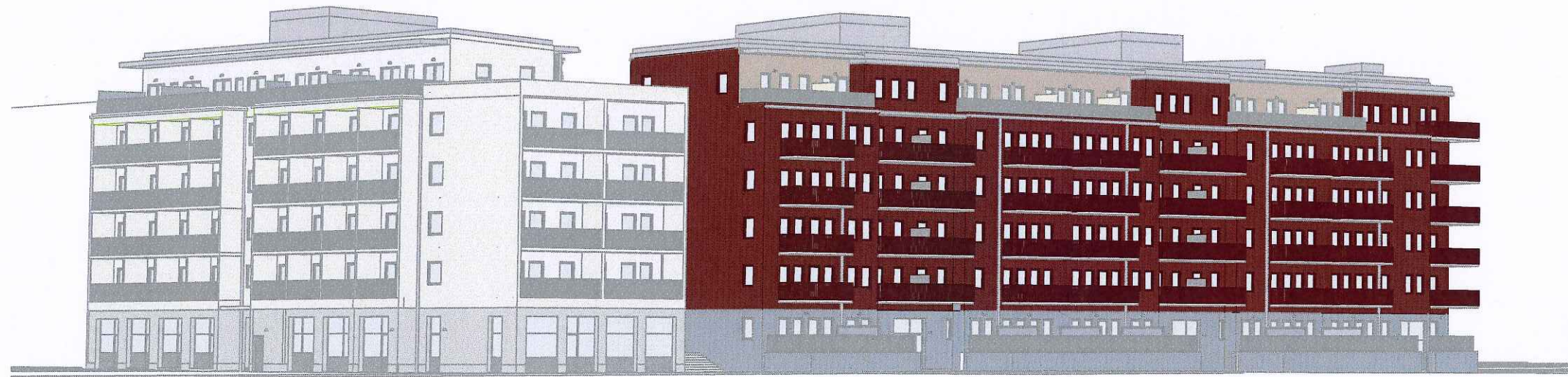
GRÖNYTEFAKTOR BARKARBY KV 6, 2:55				
Typ	antal träd	kvm	faktor	summa
Kvartersyta		4550	0.5	2275
Grönska på mark (gräs/perenner/buskar)		54	1.0	54.0
Gröna tak		1270	0.8	1016.0
Växtbädd på bjälklag <800 mm djup		49	0.8	39.0
Växtbädd på bjälklag >=800 mm djup		858	0.6	515.0
Träd med stamömfång >35 cm (25kvm/träd)	4	100	0.4	30.0
Solitärbuskar, flerstammiga träd högre än 3 m (5kvm/buske/träd)	6	30	0.2	6.0
Kläng- och klättrväxter högre än 2 m (kvm = 2 m bredd/planta * totalhöjd)		190	0.2	38.0
Täta ytor (tak, tätskiktsduk, trappor)		25	0.0	0.0
Härdgjorda ytor med fogar (stensatta ytor)		433	0.2	87.0
Halvöppna till öppna härdgjorda ytor (stenmjöl, sand, trädäck)		1136	0.4	454.0
Vättenytor		0	1.0	0.0
Uppsamlning och fördröjning av dagvatten		160	0.2	32.0
Avvattning av täta och härdgjorda ytor till omgivande grönska på marken		174	0.1	17.0
Uppnådd faktor och yta			0.50	2288.0

Uppdrag: 278412

Beställare: Brabo Stockholm AB

O:\ESK\278412\06 HANDLINGAR\2 BYGGLOV\PM

Dnr BYGG 2018-000162 - Ankom 2018-03-06



JÄRFÄLLA KOMMUN
Miljö- och bygglövsnämnden
Bygglövenheter

2018-03-06

Dnr 18-162

Handläggare

		BYGGLOVSHANDLING			DATUM 2018-02-07	REV
		Barkarby Kv 6, 2:55 VYER			ANSVARIG OJ	SKALA 1:266,67, 1:40,25
UPPDRAG NR BRA1 0058	RITAD/KONSTR AV DA/AB/GP	HANDLÄGGARE DA	BET			

Thomas Eriksson Arkitekter
Sturegatan 11
SE-114 36 Stockholm

+46 8 5555 1800 Tel
+46 8 5555 1899 Fax
www.tea.se