



JÄRFÄLLA

TOIVOMUS KOULUSTA

Jätä toivomuksesi esikoululuokasta tai 7.
vuosikurssista ajanjaksolla 24.
tammikuuta– 10. helmikuuta
jarfalla.se/skolval



Nyt on aika jättää toivomus koulusta syyslukukaudelle

Kun olet jättänyt toivomuksesi koulupaikasta, kunta yrittää täyttää toivomuksesi siinä määrin kuin se on mahdollista. Sijoituksesta kouluun päätetään lähtökohtana toivomuksesi koulupaikasta ja koulujen vapaiden paikkojen määrät.

Näin haet

Jätä toivomuksesi e-palvelun avulla osoitteessa jarfalla.se/skolval. Palvelun käyttämiseksi sinulla on oltava pankkitunniste (bank-id).

Ellei sinulla vielä ole pankkitunnistetta, voit tilata sen ottamalla yhteyden pankkiisi tai käyttämällä sivustoa support.bankid.com.

Hae paikkaa vapaa-ajankodista

Hae paikkaa vapaa-aikakodista esikouluikäiselle lapsellesi touko-kesäkuussa, kun olet saanut sijoituspäätöksen siitä, mihin kouluun lapsesi menee syksyllä 2025. Tieto sisältyy sijoituspäätökseen.

Hakea yksityiseen kouluun

Haluatko lapsesi käyvän vapaakoulua tai kunnan ulkopuolella olevaa koulua? Siinä tapauksessa sinun otettava yhteys suoraan kyseiseen kouluun.

Jos tiedät, ettei lapsesi tule käymään kunnallista koulua Järfällassa, sinun on irtisanottava kunnallinen kouluvalinta, jotta paikka voitaisiin antaa jollekin toiselle oppilaalle. Tämä on tehtävä e-palvelun avulla. Jos lapsellasi on paikka kunnassa sijaitsevassa vapaakoulussa, etkä ole jättänyt toivomusta kunnallisessa koulunvalinnassa, ei lapsellesi tarjota paikkaa kunnallisesta koulusta.

Mitä hakuajan jälkeen tapahtuu?

Tieto koulusijoituksesta

Huhtikuussa saat meiltä päätöksen koulusijoituksesta. Kouluvalinnassa sovelletaan suoraa sijoitusta. Tämä tarkoittaa sitä, että kun saat koulusijoituspäätöksen, se on lopullinen, eikä sinun tarvitse vahvistaa, että haluat koulupaikan.

Jos et ole tyytyväinen koulusijoitukseen, voit hakea koulun vaihtoa jonakin koulunvaihtojaksena. Huomaa, että vapaakoulut saattavat ilmoittaa koulupaikasta eri ajankohtana.

Koulupaikat jaetaan seuraavasti

Siinä määrin kuin on mahdollista, yritämme sijoittaa lapsesi toivomustesi mukaisesti. Ellei lapsi saa ensisijaista vaihtoehtoa, kunta yrittää soveltaa toissijaista vaihtoehtoa jne

Valintajärjestys esikoululuokalle

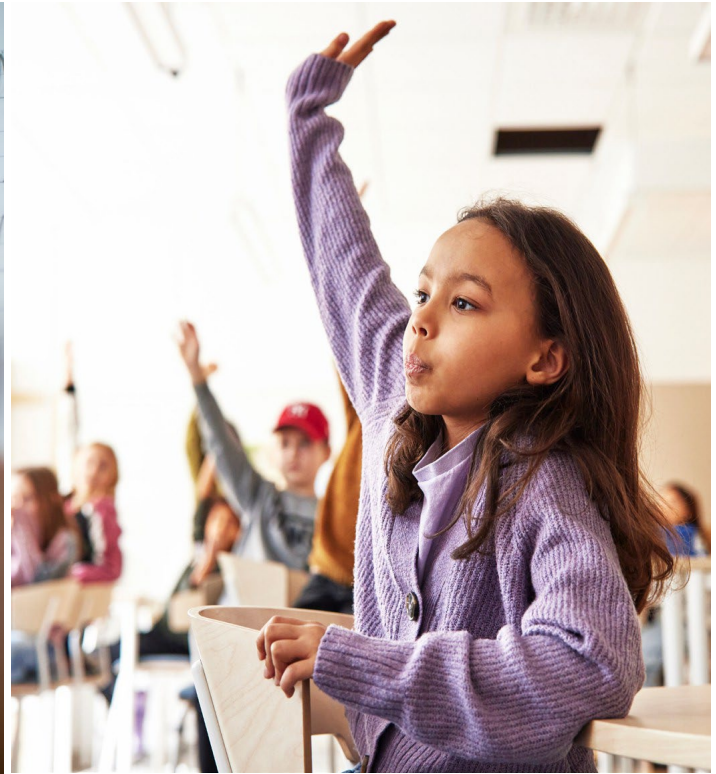
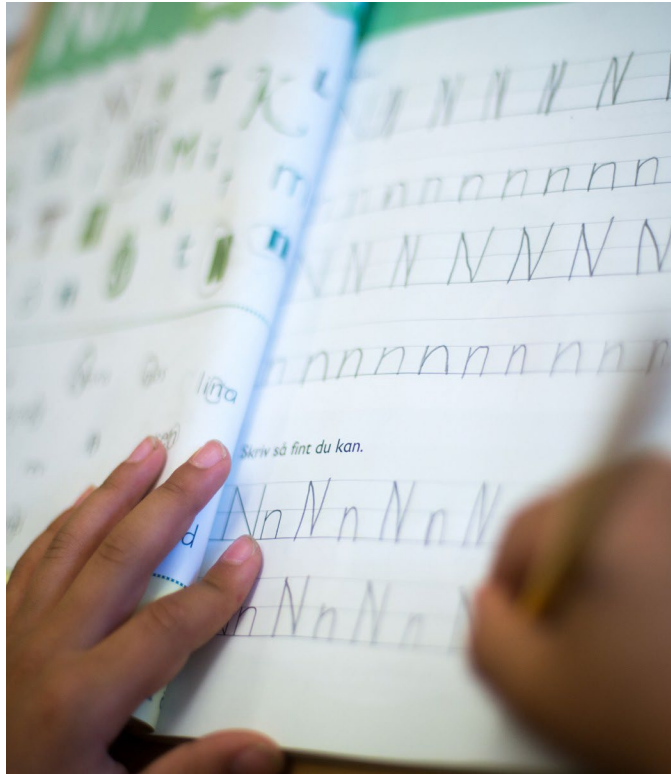
1. Oppilas, jolla on suojattu identiteetti
2. Oppilas, jolla on sisarusetusija (sisarusetusija on voimassa vain silloin kun sisar käy 1.–3. vuosikurssia halutussa koulussa ja on väestökirjoilla samassa osoitteessa)
3. Oppilas, joka
 - on toivonut sijoitusta kouluun, *sekä*
 - oppilas, joka ei ole jättänyt toivomusta paikasta koulussa, mutta jonka oletetaan haluavan käydä tätä koulua, koska koulu on lähellä kotia
4. Jostakin toisesta kunnasta tuleva oppilas

Valintajärjestys 7. vuosikurssille

1. Oppilas, jolla on suojattu identiteetti
2. Oppilas, joka
 - on toivonut sijoitusta kouluun, *sekä*
 - oppilas, joka ei ole jättänyt toivomusta paikasta koulussa, mutta jonka oletetaan haluavan käydä tätä koulua, koska koulu on lähellä kotia
3. Jostakin toisesta kunnasta tuleva oppilas

Ellei paikkoja ole tarpeeksi

Jos useat hakevat samaan kouluun, eivätkä kaikki saa paikkaa sieltä, käytämme suhteellinen läheisyys -periaatetta valinnan tekemiseksi. Tämä merkitsee sitä, että oppilaiden kodin etäisyyttä halutusta koulusta ja muista lähellä olevista kouluista verrataan muiden oppilaiden kodin etäisyyteen kouluista. Lähtökohtanamme tässä on väestökirjanpito-osoite sekä lyhin kävelymatka kouluihin.



Tavoitteena on saada kohtuullinen etäisyys kouluun kaikille oppilaille. Lisätietoja suhteellinen etäisyys -periaatteesta on sivustolla jarfalla.se/skolval.

Ellet jätä toivomusta koulusta

Kunnalla on vastuu siitä, että kaikilla kunnassa väestökirjoilla olevilla lapsilla on koulupaikka. Ellet jätä toivomusta koulusta, tulee lähimmästä koulusta automaattisesti ensisijainen vaihtoehtosi, seuraavaksi lähimmästä toissijainen vaihtoehtosi jne. Voit lukea tästä lisää osoitteessa jarfalla.se/skolval

Muuttamassa Järfällaan

Oletko juuri muuttanut? Tällöin meidän on luotava sinulle tili e-palveluun, jotta voisit jättää toivomuksesi lapsesi koulusta. Ota yhteys palvelukeskukseen osoitteessa kontakt@jarfalla.se tai soita, puh. 08-580 285 00.

Tärkeät päivämäärät

Tiedotustilaisuudet
kouluissa

13–31
tammikuu

E-palvelut
avataan

24
tammikuu

Viimeinen päivä
Lämpimät
toivotukset

10
helmikuu

Sijoitus
päätös

huhtikuussa

Haluatko lisätietoja kouluistamme?

Olet lämpimästi tervetullut tiedotustilaisuuksiimme 13.–31 tammikuuta. Lisätietoja on sivustolla jarfalla.se/skolval.

Kunnalliset koulut

Järfällan kunnassa on 22 kunnallista koulua. Työskentelemme koko ajan tulosten parantamiseksi painopisteenämme turvallisuus ja opiskelurauha luodaksemme parhaat mahdolliset edellytykset kehitykselle ja oppimiselle.

Lisätietoja kouluistamme on sivustolla jarfalla.se/grundskolor

Montessoriskolan Växthuset, F-6. vuosikurssi
vittra.ahavaxthuset.se,
info@ahavaxthuset.se tai soita 08-580 275 00.

Vittra Jakobsberg, F-9. vuosikurssi
vittra.se/jakobsberg, jakobsberg@vittra.se tai soita 08-584 105 90.

Vapaakoulut

Järfällassa on kolme Jakobsbergissa sijaitsevaa vapaakoulua. Niillä on eri profiilit, esimerkiksi montessoripedagogiikka ja englanninkielinen opetus.

Internationella Engelska Skolan Järfälla, årskurs 5-9:
jarfalla.engelska.se, info.jarfalla@engelska.se
tai soita 08-584 306 30.

Tietoja useilla eri kielillä

Tietoa omalla kielelläsi: jarfalla.se/skolval tai soita palvelukeskukseen 08-580 285 00.

Information in your language: jarfalla.se/skolval or call Servicecenter, phone number 08-580 285 00.

Haddaad doonayso warbixin dheeraad ah halkan kala xirri:
jarfalla.se/skolval ama wac Servicecenter 08-580 285 00.

ኅብሬታ ብቋንቋኹም ኣብ : jarfalla.se/skolval ወይ ብቋጽሪ ስልኪ ናብ ኣገልግሎት ማእከል

08-580 285 00 ደውሉ።

المعلومات باللغة العربية تجدها على الموقع الإلكتروني التالي jarfalla.se/skolval أو يمكنك الاتصال على خدمة الزبائن 08-580 285 00

اطلاعات به زبان شما : jarfalla.se/skolval یا مرکز خدمات تلفنی 08-580 285 00