

PLANKARTA

Skala 1:1000 (A1)



BETECKNINGAR TILL GRUNDKARTA	
—	Kommungräns
—	Traktgräns
—	Fastighetsgräns
1:23	Fastighetsbeteckning
□	Byggnader
□	Transformatorbyggnad
□	Bassäng, pool
□	Staket
—	Häck
—	Mur
—	Slödmur
—	Slänt
—	Dike
—	Höjdpunkter
—	Höjdpunkt
—	Gränspunkt
ga	Gemensamhetsanläggning
serv	Servitut
—	Lr Ledningsrättsområde
* O	Barträd, lövträd
⊗	Fornminnesområde, fornminne
⊗	Sankmark, åker resp äng
⊗	Agoslägsgräns
⊗	Barnskog, Lövskog
Underjordiska ledningar:	
—	E Högsänning
—	T Tele
—	V Vatten
—	S Spillvatten
—	D Dagvatten
—	F Fjärrvärme
—	T Tunnel eller kulvert
—	O Optisk kabel
—	NV Norrvatten

KOORDINATSYSTEM: SWEREF99 18.00
 HÖJDSYSTEM: RH2000
 GRUNDKARTA UPPRÄTTAD 2016-05-20 M972
 Lars Malmestål
 Kart- och GIS-chef

PLANBESTÄMMELSER

Följande gäller inom områden med nedanstående beteckningar. Endast angiven användning och utformning är tillåten. Bestämmelser utan beteckning gäller inom hela området.

GRÄNSER

—	Detailplanegräns
---	Användningsgräns
---	Egenskapsgräns

ANVÄNDNING AV MARK OCH VATTEN

Allmänna platser

LOKALGATA	Lokaltrafik
NATUR	Naturområde

Kvarteretsmark

BC	Bostäder samt lokaler för centrumändamål i gatuplanet
----	---

BEGRÄNSNINGAR AV MARKENS BEBYGGANDE

□	Byggnad får inte uppföras.
□	Marken får endast bebyggas med komplementbyggnad. Komplementbyggnader skall anpassas till huvudbebyggelse

MARKENS ANORDNANDE

Utfart och stängsel

⊗	Utfartsförbud med Detailplanegräns
---	------------------------------------

PLACERING, UTFORMNING, UTFÖRANDE, BYGGTEKNIK

Utformning och omfattning

II	Foreskrivet antal våningar
⊗	Högsta byggnadshöjd i meter
⊗	Minsta resp. största taklutning i grader

Dagvatten ska omhändertas lokalt så långt som möjligt alternativt fördröjas.

Utseende (ny bebyggelse)

f _i	Ny bebyggelse skall utformas med putsfasader i grått samt tak i svart plåt. Bebyggelsen skall anknyta till karaktärsdrag hos befintlig skyddsvärd bebyggelse i omgivningen
----------------	--

Skyddsbestämmelser och rivningsförbud

q	Byggnad får inte rivas eller försvankas.
---	--

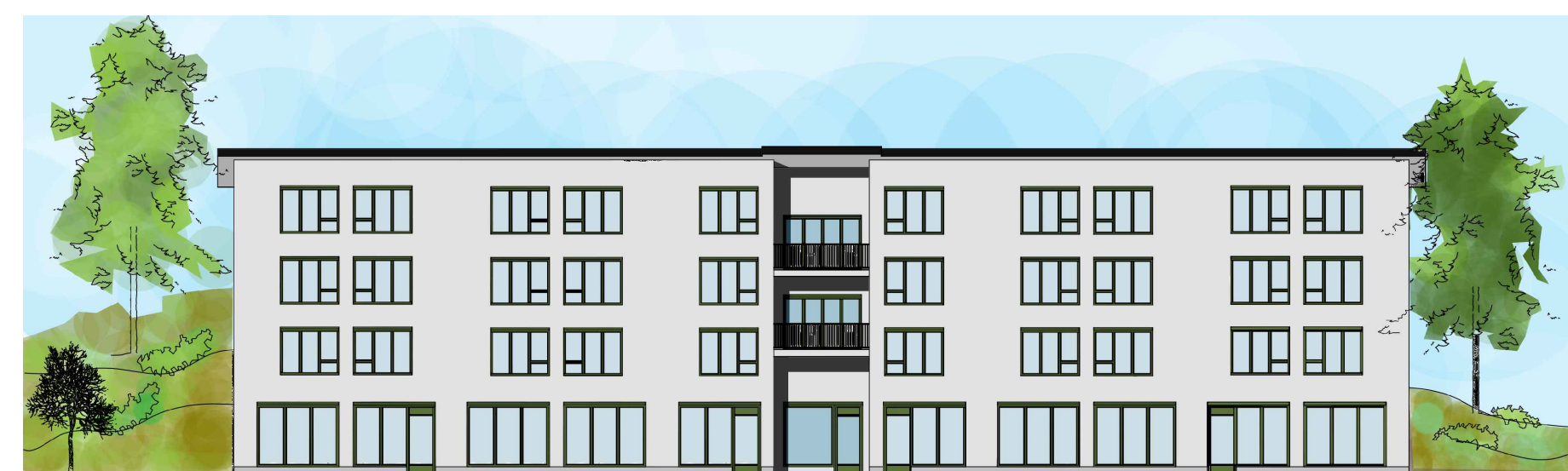
ADMINISTRATIVA BESTÄMMELSER

Genomförandetid

Genomförandetiden är 5 år från den dag planen vinner laga kraft

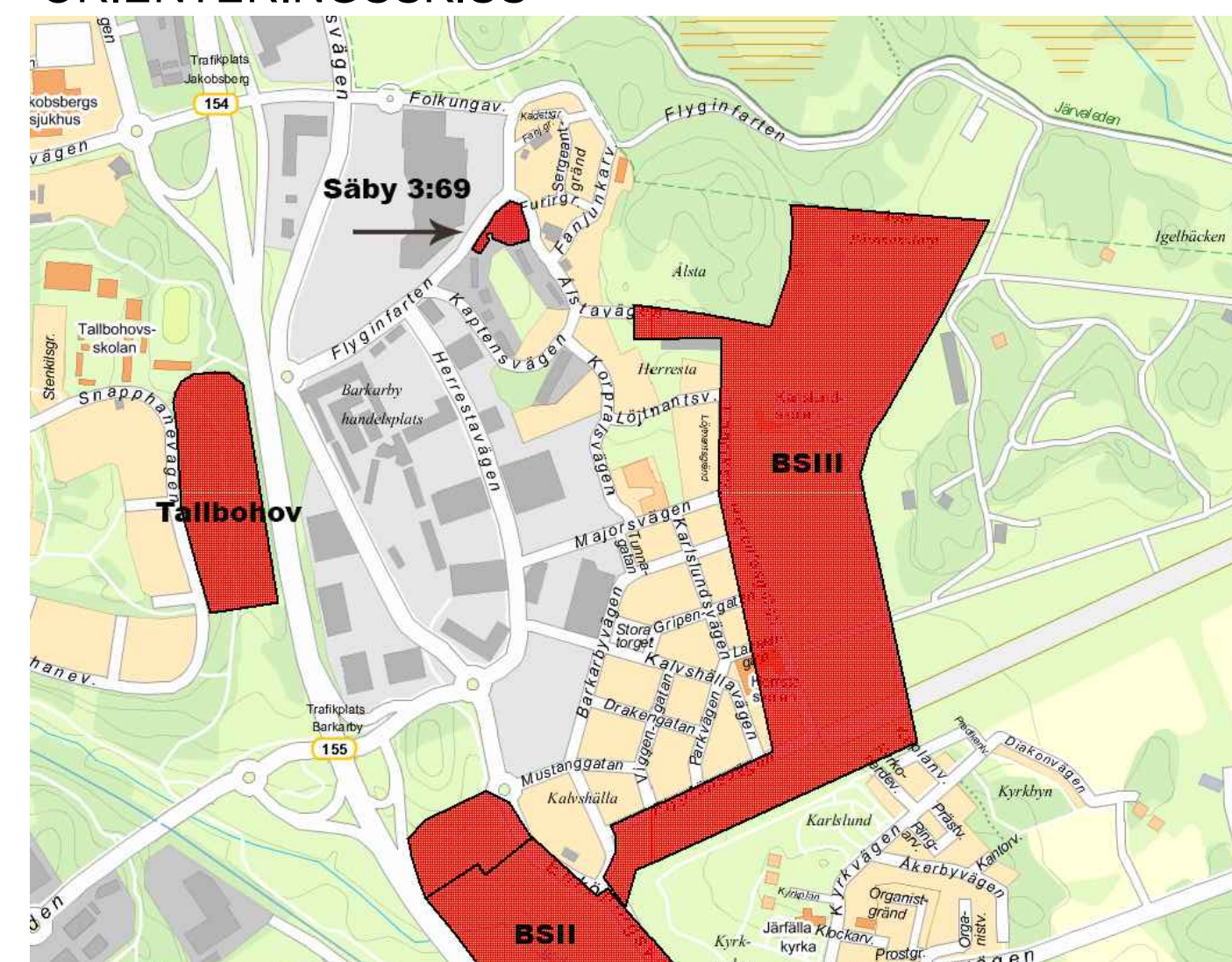
ILLUSTRATIONER

⊗	Inmått träd
---	-------------



Föreslagen ny byggnads anpassning till terräng

ORIENTERINGSSKISS



Planområdets läge. I närheten av Säby 3:69 pågår flera större detaljplanearbeten, däribland Barkarbystaden II och III samt Tallbohov.

SAMRÅD

JÄRFÄLLA KOMMUN
Detaljplan
 Plankarta med bestämmelser

KARTA 1(1)

SAMRÅD 2016-08-31	GODK. RW
GRANSKNING	
REVIDERAD	
ANTAGEN	
LÄNST.BESLUT	
LAGA KRAFT	

Säby 3:69

Fastigheten Säby 3:69

(upprättad enligt plan- och bygglagen 2010:900)

KOMMUNSTYRELSEFÖRVALTNINGEN

Malin Danielsson
 Planchef
 Ruben Wennerberg
 Samhällsplanerare
 Kst 2015/486

PLANHANDLINGAR:
 PLANKARTA
 PLANBESKRIVNING