



JÄRFÄLLA

Signeringslista för insulingivning

År/månad

Enhet

1. Ordination av läkemedel, se aktuell ordinationshandling.
2. Signeringslistan signeras efter iordningställande och administrering.
3. Ssk samlar in signeringslista efter månadens slut..
4. Signeringslista sparas i omv.journalen.

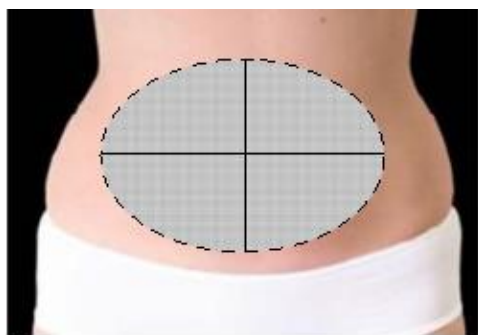
Namn

Personnummer

Insulinadministrering	1	2	3	4	5	6	7	8	9	10	11	12	13	14	15	16
Kl.																
Kl.																
Kl.																
Kl.																
Kl.																
Kl.																
Insulinadministrering	17	18	19	20	21	22	23	24	25	26	27	28	29	30	31	
Kl.																
Kl.																
Kl.																
Kl.																
Kl.																
Kl.																

Exempel på injektionsställen vid insulingivning

Höger och vänster ska ses från patientens perspektiv.



Höger ovanför naveln
 Höger nedanför naveln
 Vänster ovanför naveln
 Vänster nedanför naveln

Viktigt att tänka på:

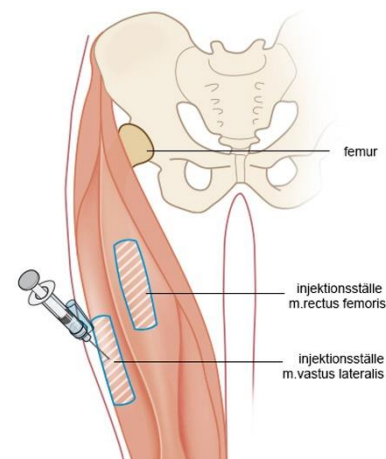
Magen

- Stick inte närmare naveln än 2 cm.
- Stick inte närmare än 1 cm från tidigare stickhål.
- Stick inte i "fettkuddar" lipohypertrofier.
- Stick i ett lyft hudveck.
- Stick rakt in i huden och injicera
- Vänta i 10 sekunder innan kanylen/nålen dras ut.

Låren

- Stick i ett lyft hudveck.
- Stick rakt in i huden och injicera
- Vänta i 10 sekunder innan kanylen/nålen dras ut.

Höger och vänster ska ses från patientens perspektiv.



© Susanne Flodin