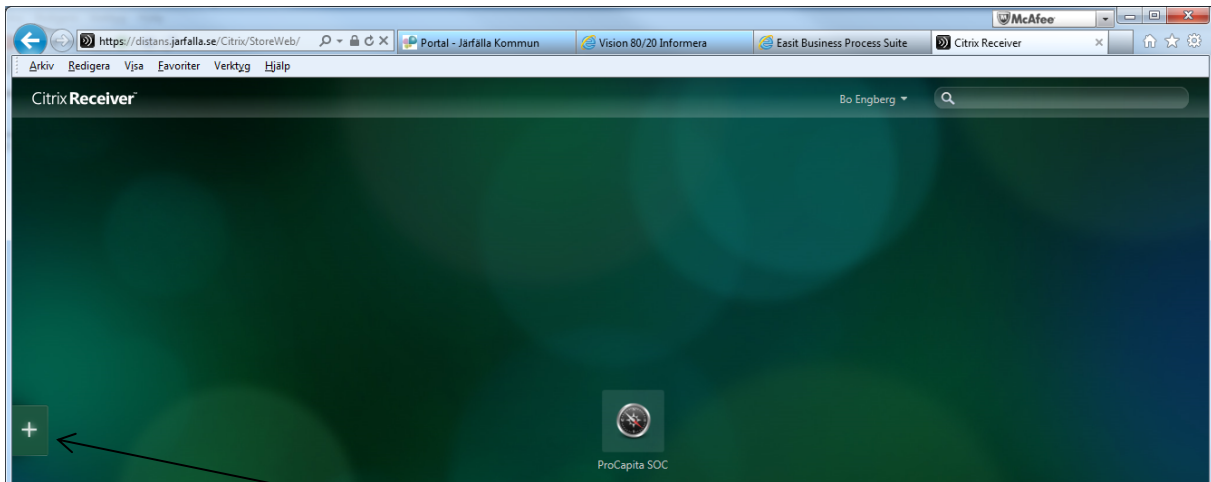
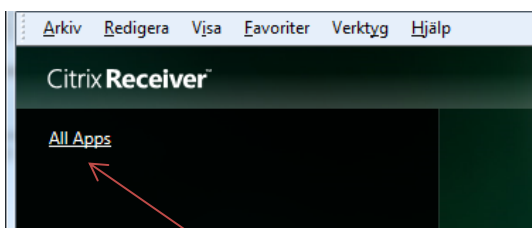


Social dokumentation – externa utförare

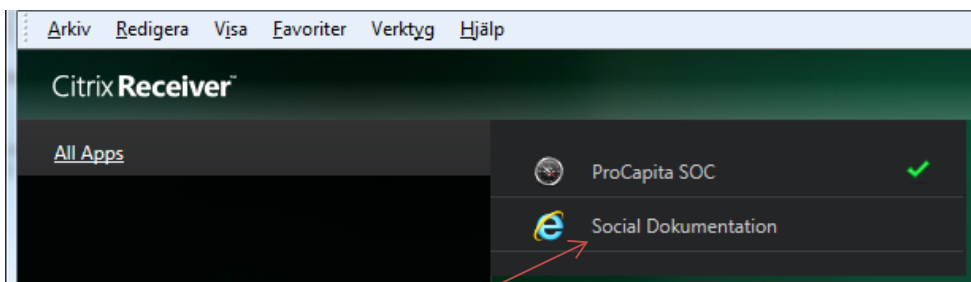
Starta en Citrixinloggning som vanligt.



När ovanstående bild visas, klicka på plustecknet till vänster.



Klicka sedan på All Apps, uppe till vänster.

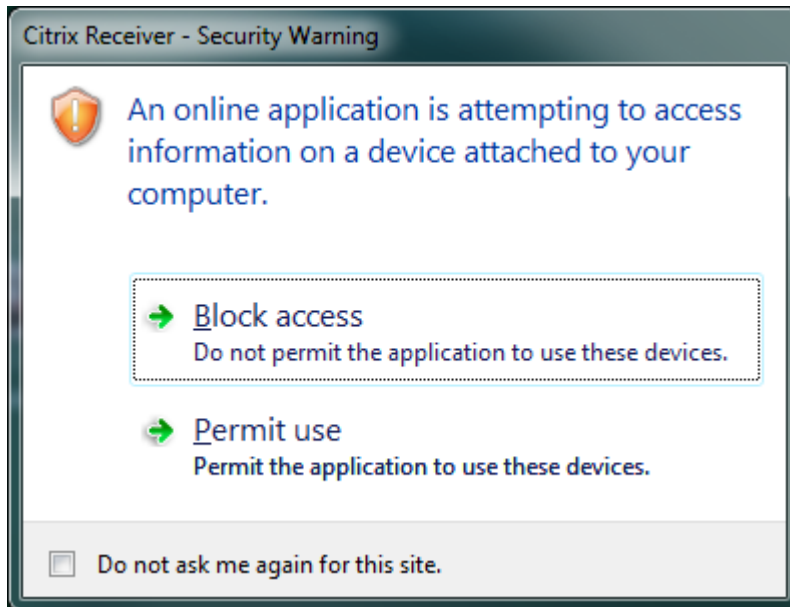


Klicka på Social Dokumentation.

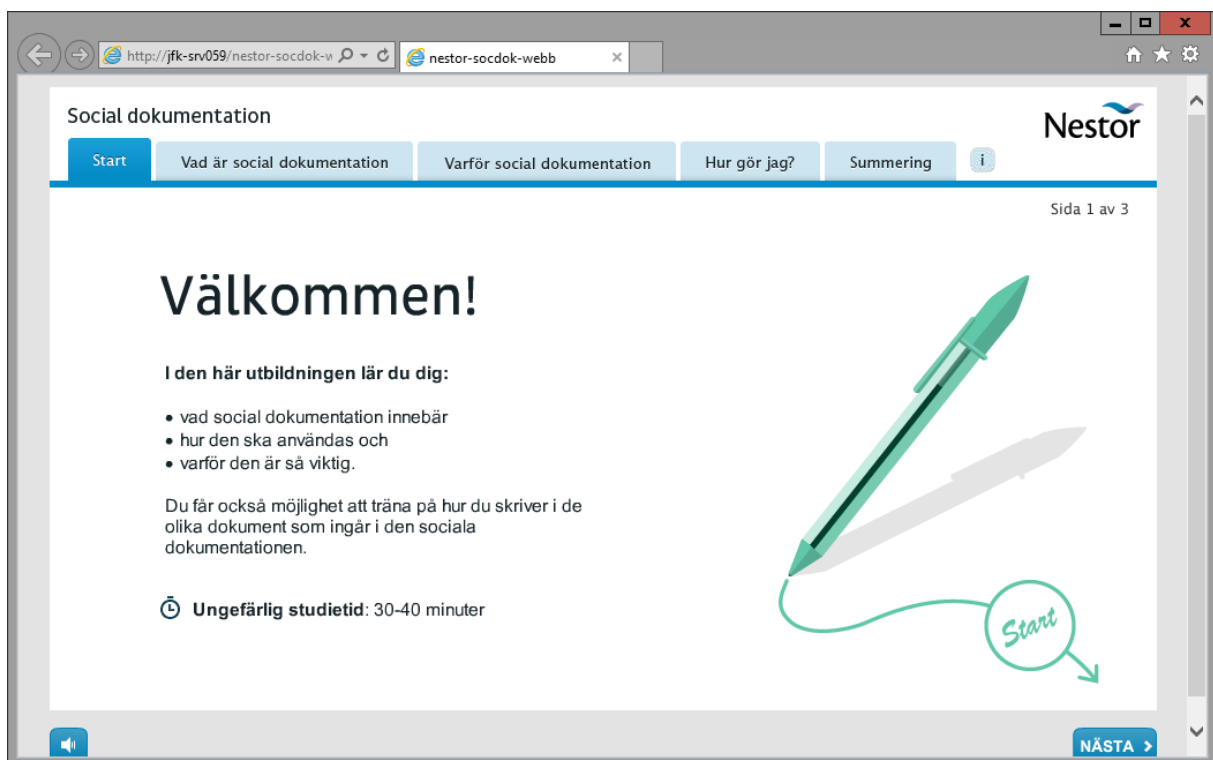


Då skapas en ny ikon på skrivbordet.

Klicka på den nya ikonen "Social Dokumentation" för att starta programmet.



Om ovanstående Security Warning dyker upp, välj "Permit use".



Du är nu inne i Webbutbildningen Social Dokumentation.