

Görvälns naturreservat

Görvälnområdet är ett 13 kvadratkilometer stort grönstråk mellan Järfällas bebyggelse och Mälaren. Reservatet bildades 1995 med syftet att bevara ett värdefullt natur- och kulturlandskap och ett välbesökt friluftsområde. Här finns skog med både barr- och lövträd, hällmark och öppna betesmarker med stora fristående träd. I området kan du njuta av bad, promenader, grillplatser och fågelskådning. För den aktive finns flera motionsspår och utomhusgym, två utflyktslekplatser samt goda möjligheter till svamp- och bärplockning.



Strandvallarna med klappersten på Hummelmoraberget. Norra Stockholms största så kallade stentorg. Foto: Rosie Alm

Is och hav formar landskapet

Här vilar landskapet på ett gammalt urberg. Bergarterna är så gamla som 1800 miljoner år! Urberget har spruckit och skapat raka dalgångar där bördigare jord har bildats. Idag är dessa sänkor odlingsbar mark.

På Hummelmorabergets södra sluttning syns jämnstora stenar som ligger i vallar. Här har den gamla strandlinjen en gång gått. Vägorna från havet har sköljt ur finare material och skapat strandvallar av de större, tyngre stenarna.



Det anrika Görvälns slott kan ses som navet av reservatet. Foto: Rosie Alm

Kulturminnen berättar

Görvälnområdets natur är präglad av människan. I de bördiga dalgångarna har vi odlat i minst 1000 år. Kor och får har betat i skogen där också virke och ved har hämtats. Det finns rester av många gamla torp i området.

Där bodde bönder på en bit mark som de kunde bruka för eget hushåll. Det blev långa dagar för bönderna som i regel även behövde arbeta på sin markägares gård.

Görvälns slott är en herrgårdsanläggning från 1600-talet. Huvudbyggnaden och de flesta gårdsbyggnaderna finns kvar än idag. De omges av en parkanläggning med ett arboretum, det vill säga en samling av olika träd- och buskarter. I en av flyglarna ligger Naturinfo, en utställning som hålls helgöppen av Naturskyddsföreningen Järfälla.

Skog, växter och djurliv

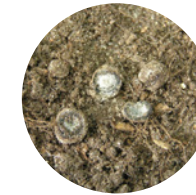
Större delar av naturreservatet är täckt av skog. Tallskog växer på de magrare hällmarkerna och granskog i dalgångarnas bördigare jordmån. Kring betesmarker och gårdsmiljöer, som Görvälns slott och Sandvik, är lövträden vanligare. Längs mäljarstranden växer asp, björk och sälg till bäverns stora glädje. Bävern faller träden för att äta blad och bark. På betesmarkerna i Hummelmora hage står flera mäktiga ekar – vissa är över 400 år gamla.

De här arterna har du god chans att se

När du rör dig i Görvälnområdet är det troligt att du ser större hackspett, kanske kan du också höra gröngöling och spillkråka. Fiskgjuse och havsörn kan sväva över Mälarens vatten. På döda björkstammar syns nästan alltid antingen svamparna fnöskticka eller björkticka. På våren hörs gott om grönsångare, svarthätta och trädgårdssångare. Bland trädens grenar kan du få syn på tofsmes och svartmes.

... men de här är nästan omöjliga att upptäcka

Vid Gåseborg finns en svamp som är nästan omöjlig att upptäcka – den strimsporiga hjorttryffel. Det är en jordlevande svamp som finns i Järfälla, men inte på så många andra håll. Andra svrupptäckta arter är de små lavarna ekspik och gulpudrad spiklav, som båda växer på grova ekars bark.



Strimsporiga hjorttryffel



Fiskgjuse



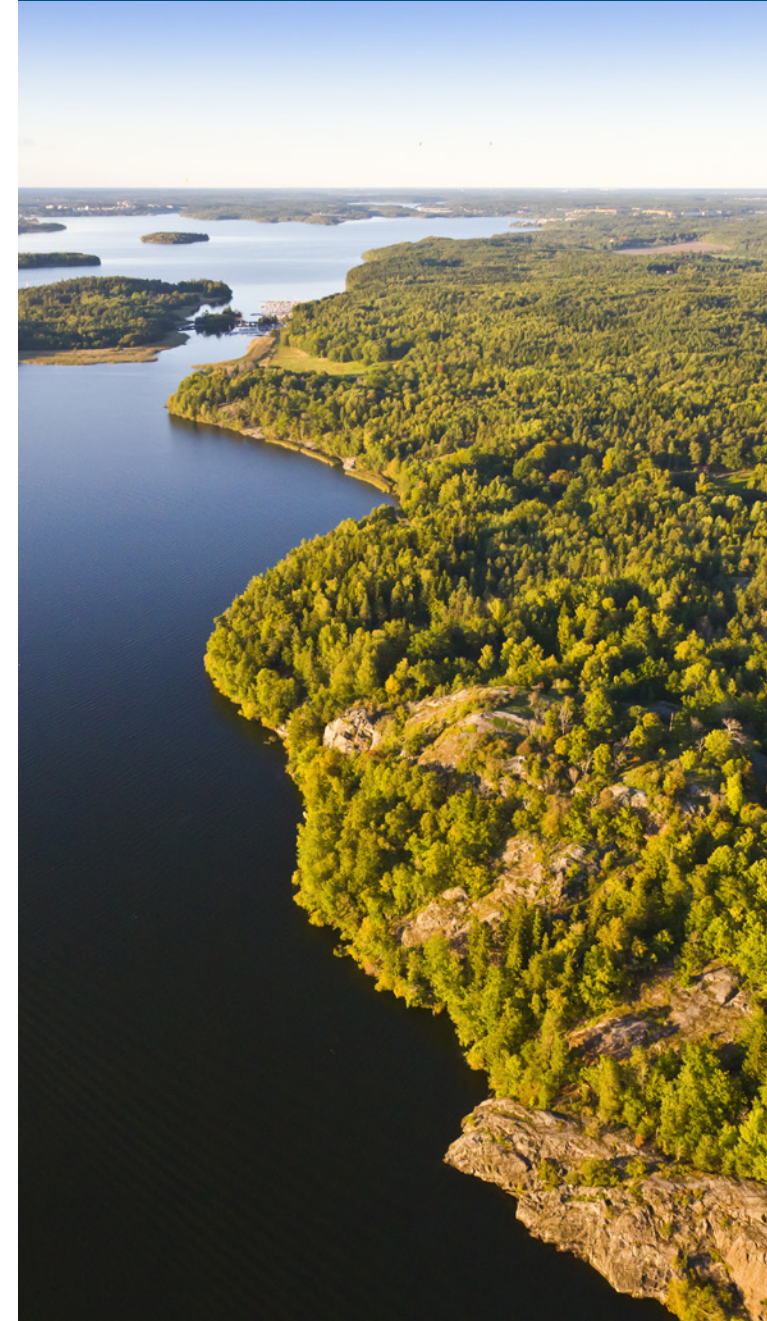
Gröngöling

Så värnar vi om den biologiska mångfalden

Det pågår ständigt arbeten för att bevara, underhålla och förbättra reservatet. Gräsmarker hålls öppna och små vattenansamlingar skapas för fåglar och groddjur. Ekarnas kronor hålls fria från skuggande växtlighet. Renhållning, ved till iordningsställda eldplatser och underhåll av anläggningar är ytterligare exempel på åtgärder för att natur och människa ska kunna samsas på bästa sätt.

Äldre, döende eller döda träd sparas i hagar och skog. Det ger näring till insekter, svampar, lavar och mossor. Fåglar och fladdermöss kan bo i hålstammarna. Ju fler arter av växter och djur som finns desto mindre påverkas naturen av till exempel klimatförändringar.

Görväln



Gåseborg – en mäktig fornborg på Gåsberget, med ett växt- och djurliv som är skyddsvärt. Gåsberget har utsetts till ett Natura 2000 område.

Gåseborg och Natura 2000 området

Gåseborg är en imponerande fornborg. Fynd visar att en bronsgjutarverkstad fanns här redan på 500-talet. Kanske övervakades senare farleden mot Sigtuna och Uppsala?



Än idag erbjuder toppen på en imponerande utsikt. Borgen ligger på norra delen av Gåsberget, som ingår i EU:s ekologiska nätverk av skyddade områden, Natura 2000.

Hitta hit



Görväln är lätt att gå eller cykla till. Det finns flera entréer till reservatet. Se symbolen ”Entré/infotavla” på kartan i denna folder.



Om du vill åka kollektivt finns lättillgängliga entréer nära Kallhälls pendeltågsstation och vid busshållplatserna Sandviksskolan (Hummelmora) och Rågängen (Råsten/Högby). Sommartid går det bussar från Jakobsberg bussterminal till Görvälns slott, Bruket och Görvälnbadet.



Om du behöver ta bilen, finns de största parkeringarna finns vid Bruket, Görvälns slott och Görvälnbadet. Söderifrån nås Görväln via Lövsta och Kyrkhamn.



JÄRFÄLLA

Förvaltare: Järfälla kommun
08-580 285 00, www.jarfalla.se
Foto omslag: Can Burcin Sahin



Enligt reservatsbeslutet är det för allmänheten förbjudet att:

- förstöra eller skada fast naturföremål eller ytbildning.
- bryta kvistar, fälla eller på annat sätt skada levande eller döda träd och buskar, skada vegetation i övrigt t.ex. genom att gräva upp ris, örter, gräs, mossor eller lavar.
- störa djurlivet (t. ex genom att klättra i boträd, fånga eller döda däggdjur, fåglar, kräl- och groddjur).
- medföra hund eller katt som inte är kopplad. Naturvårdsförvaltaren kan dock ge tillstånd för spårövningar i organiserad form samt anvisa särskilt iordningställt övningsområde.
- elda annat än på anvisade och iordningställda platser.
- tälta under längre tid än två dygn.
- rida annat än i anvisade områden.
- framföra motordrivna fordon annat än på anvisade, för allmän trafik upplåtna vägar. Naturvårdsförvaltaren kan utfärda körtillstånd för övriga vägar då särskilda skäl föreligger.
- bruka störande motordriven anordning för lek eller sport.
- utan tillstånd från naturvårdsförvaltaren anordna snitslade spår, fasta orienteringskontroller eller anordna tävlingar med fler deltagare än 200.
- landa på mark eller vatten med flygfarkost (inklusive drönare).

Tack för att du visar hänsyn

Enligt allemansrätten får du med hänsyn röra dig fritt ute i naturen. Du får däremot inte gå över tomt eller åker där grödor eller foder växer, bryta kvistar från levande träd eller lämna skräp.

Görvälnområdet är ett naturreservat och allemansrätten är till viss del begränsad. Din hund måste alltid vara kopplad, och eldning är enbart tillåtet vid anvisade grillplatser med den ved som läggs ut i vedlärar. Skogliga åtgärder och jakt förekommer i hela området enligt en fastställd skötselplan. För privata markägare gäller särskilda föreskrifter.

På jarfalla.se/naturreservat hittar du mer information om naturreservaten i kommunen.