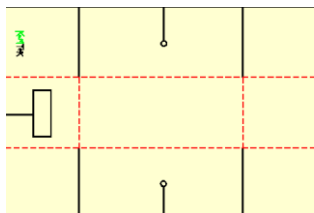


Vevaxelfigur

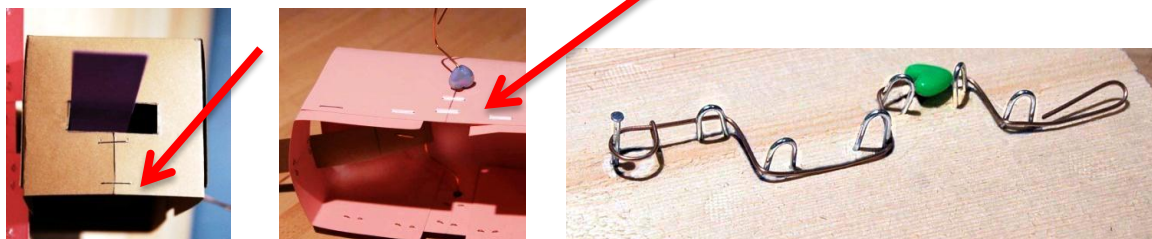
Konstruktionen består av kartongfigur (A4) med vevaxel gjort av metalltråd (t.ex. sopsäcksförslutare)



Mall för figuren

Rita av figurmallen på en tjockare kartong. Skär med vass kniv flikar enl. svarta linjer och så breda att en blyertspenna får plats i skåran när man ritar av mallen. Gör hål för vevaxeln på markerade platser med håltång. Markera mallen med streckade linjer, så att barnen ser hur figuren ska vikas när de ritar av mallen.

Figuren ritas av mallen på en vanlig färgkartong (A4) med blyertspenna. Sedan klipps den upp enl. avritade linjer. Hålet (för vevaxel) görs med håltång på markerade platser. Figuren viks sedan med hjälp av en linjal. Häfta ihop sidorna och hålet för tungan. När vevaxeln är på plats häftar man ihop även där så att axeln inte ramlar ur.



För att göra **vevaxeln** behöver man böja en tråd enligt mallside (i 1:1 skala)

Vill man göra flera liknande figurer då är en spikplatta att föredra. Det behövs en liten pärla på vevaxeln så att den är fixerad i kartongen. Tungan som häftas på vevaxel ska vara tillräcklig lång så att den inte åker in i figuren när axeln är längst ifrån öppningen.

